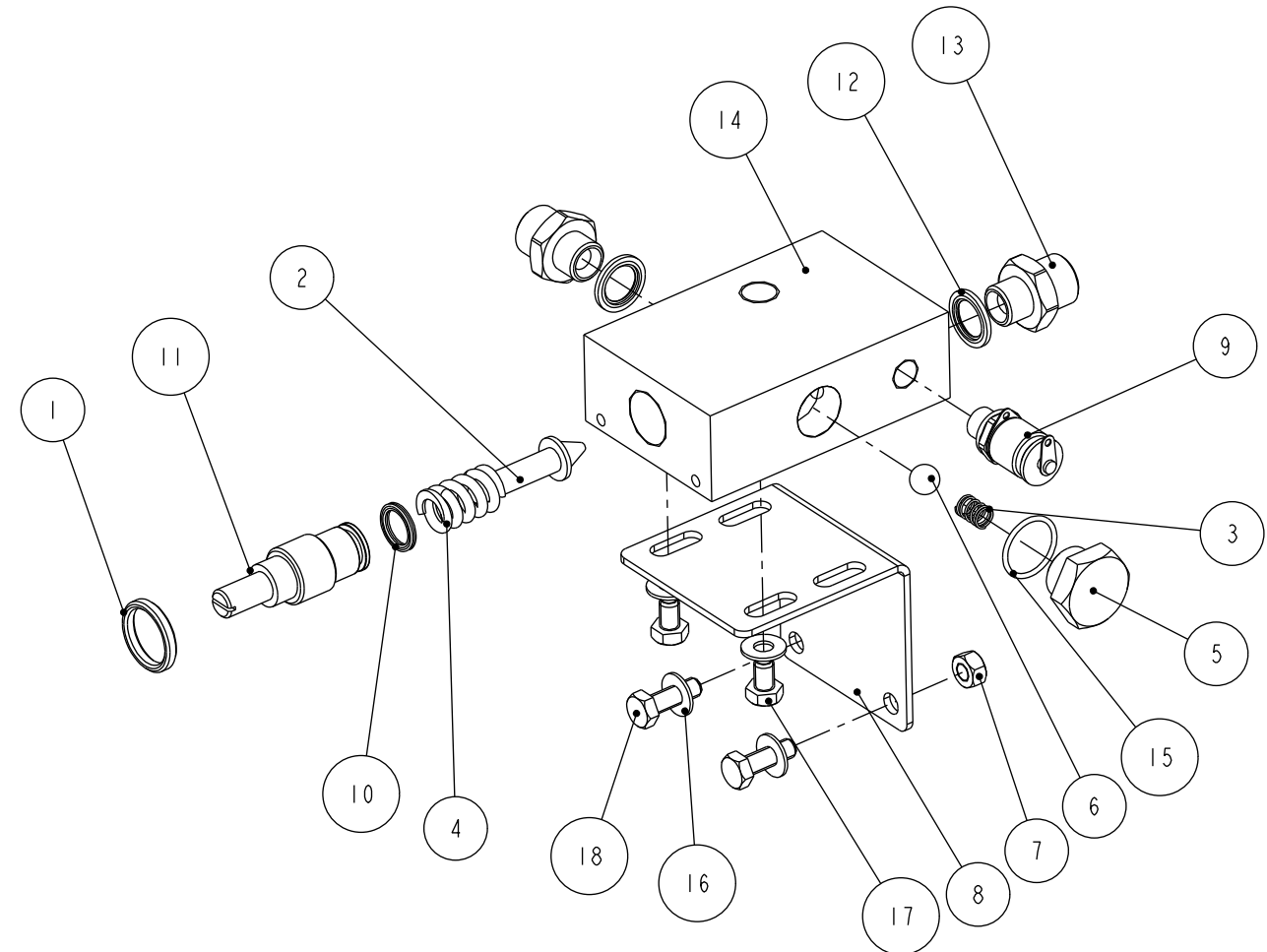
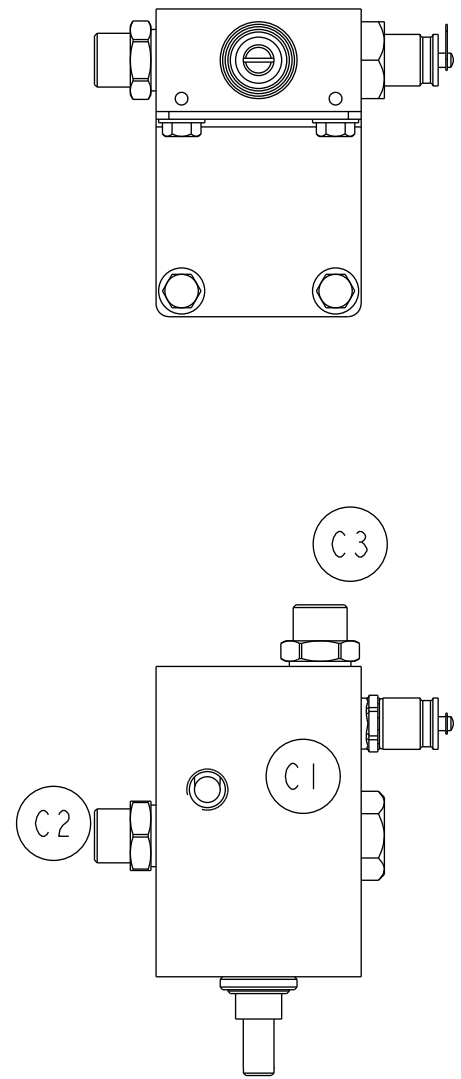

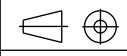


IND.	DATE	MODIF.	PAR	VERIF
A	18/10/10	Supp. RaccordAMSP21171 et ajout bagues BS F15 00 296 et adaptateur F15 00 299	FV	JA

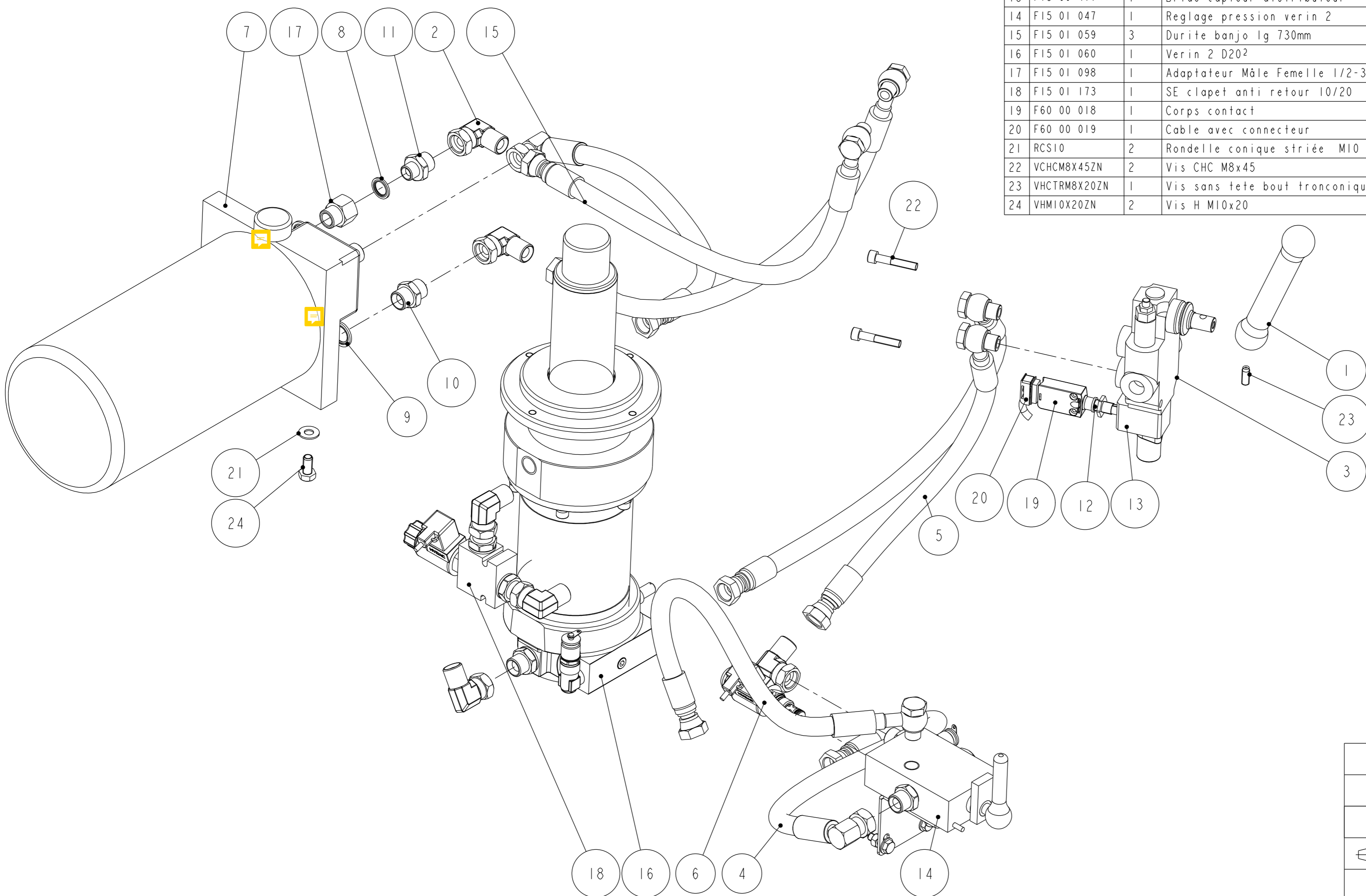


Niv	N° de plan	Nbre	Designations	Matiere	Reference	Observations
1	1000 01 13	1	Contre écrou	Adx		
2	1000 01 14	1	Pointeau	35CD4		
3	1000 01 16	1	Ressort de clapet	Acier a ressort		
4	1000 01 17	1	Ressort de tarage	Acier a ressort		
5	1000 02 15	1	Bouchon V2	Etiré H 30		
6	BilleØ12	1	Bille Ø12			
7	EHM8ZN	2	ecrou hexagonal M8	Acier 8.8		
8	F15 00 057	1	Equerre réglage pression	Acier		
9	F15 00 242	1	raccord rapide mesure pression		680107	HYDAC
10	F15 00 294	1	Joint quadrilobes d14.8x2.62	NBR 70A		
11	F15 00 295	1	Vis de tarage	A60		
12	F15 00 296	2	Bague BS G3/8	Acier + NBR	Bague BS G3/8	SEIHP
13	F15 00 299	2	Adaptateur M3/8-M1/2	Acier	adaptateur MBSPCTM1/2MBSPCTM3/8	SEIHP
14	F15 01 048	1	Bloc réglage pression verin 2	AU4G		
15	JTØ23x2N	1	Joint Ø23x2	NBR 70		
16	RCS8	4	Rondelle conique striée M8	Acier 8.8		
17	VHM8X12ZN	2	Vis H M8x12	Acier 8.8		
18	VHM8X25ZN	2	Vis H M8x25	Acier 8.8		

QUANTITE: 1	MATIERE:	DESIGNATION: Bloc presion verin 2	
DATE: 02-avr-10	TYPE MACH.: Div-R	n°PLAN: F15 00 246	INDICE: A
ECHELLE: 1:2	TOLERANCES GENERALES: 1502768-mk	FRANCE JAC SA DIV Longres 3 Rue de L'attribution Didier Saints-Goumes Tel: 03.25.86.00.20 Fax: 03.25.86.00.30 www.jac-machines.com	 <p>Ce document est la propriété exclusive de JAC SA, il ne peut en aucun cas être copié ou communiqué à un tiers sans l'autorisation expresse de JAC SA.</p>
 A2	ETAT DE SURFACE:	DESSINE PAR: FV	
		POIDS: 1,672 kg	FINITION:

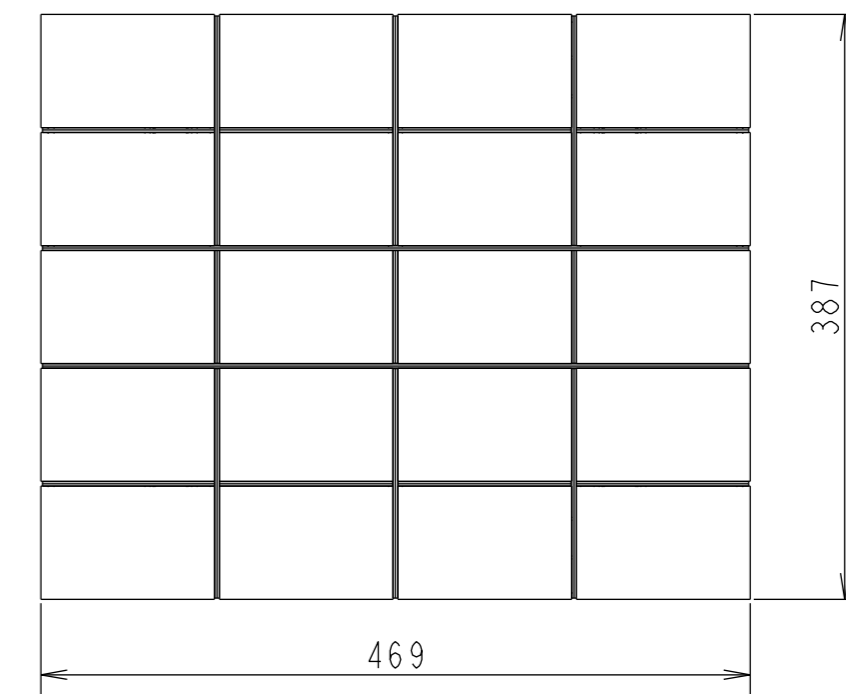
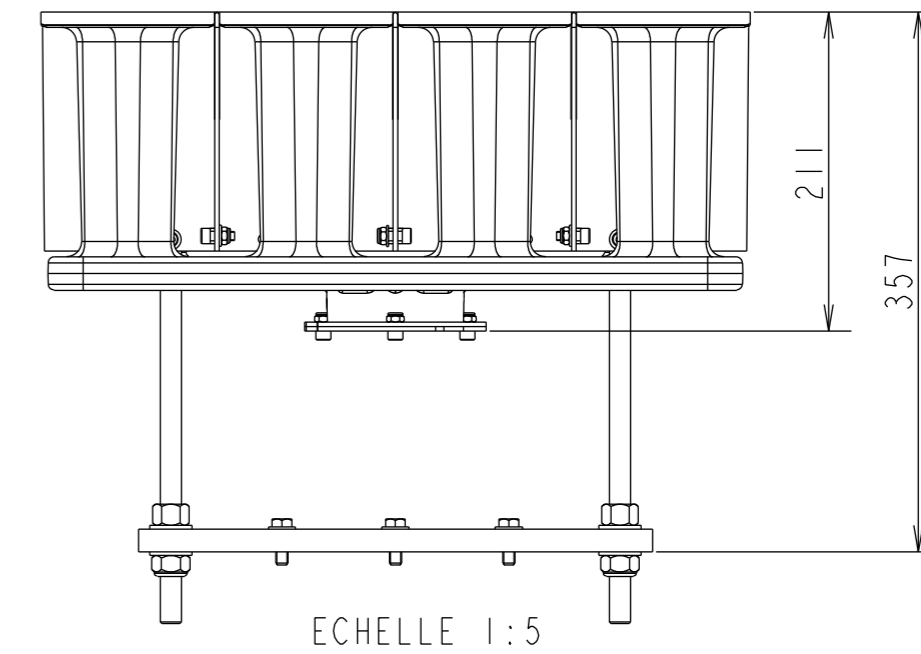
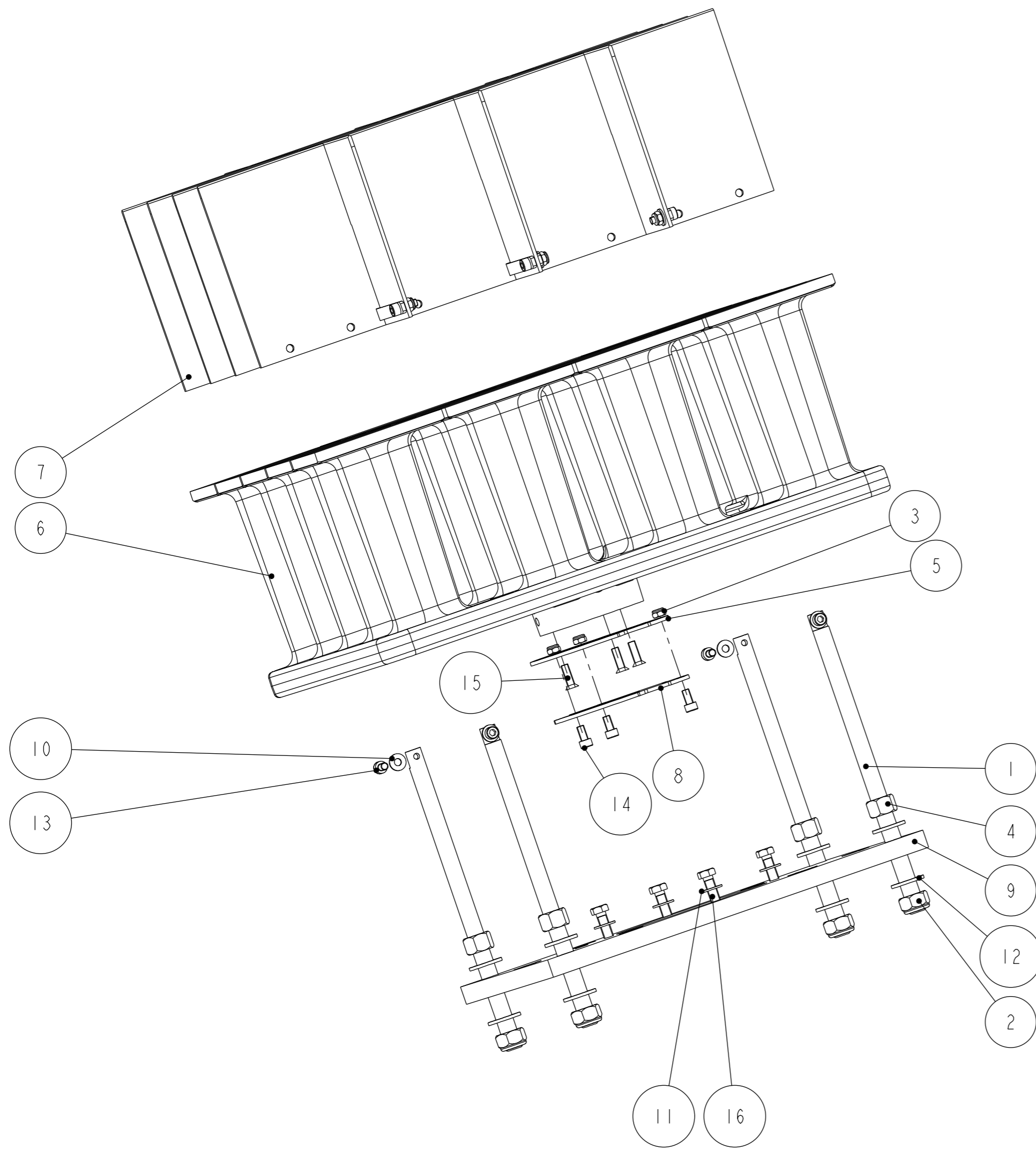
IND.	DATE	MODIF.	PAR	VERIF.
A	24/09/15	Modification distributeur	FV	

Niv	N° de plan	Nbre	Designations	Matiere	Reference	Observations
1	1004 00 18	1	Poignée de distributeur	AU4G		
2	COUDECMSP21	4	Coude 90° male-femelle tournant BSP1/2	acier znb	CMSP 21 FSP 21 F	Berflex
3	DISTRIBUTEUR	1	Distributeur		SD4/1 (K63) In8mi31180 F	FTAI .5m + terre
4	DURITEDIVR4	2	Durite lg 480mm			
5	F15 00 146	2	Durite Banjo lg 600mm			
6	F15 00 251	1	SE distributeur verin 2 (24 VDC) UL			
7	F15 00 259	1	Centrale hydraulique HYDAC CE1			
8	F15 00 296	1	Bague BS G3/8	Acier + NBR	Bague BS G3/8	SEIHP
9	F15 00 297	3	Bague BS G1/2	Acier + NBR	Bague BS G1/2	SEIHP
10	F15 00 298	2	Adaptateur M1/2-M1/2		MBSPTM1/2MBSPTM1/2	SEIHP
11	F15 00 299	1	Adaptateur M3/8-M1/2	Acier	MBSPTM1/2MBSPTM3/8	SEIHP
12	F15 00 476	1	Poussoir ZCEF2			
13	F15 00 477	1	Bride capteur distributeur	Aluminium		
14	F15 01 047	1	Reglage pression verin 2			
15	F15 01 059	3	Durite banjo lg 730mm			
16	F15 01 060	1	Verin 2 D20²			
17	F15 01 098	1	Adaptateur Mâle Femelle 1/2-3/8	acier		SEIHP
18	F15 01 173	1	SE clapet anti retour 10/20			
19	F60 00 018	1	Corps contact		ZCMD21	
20	F60 00 019	1	Cable avec connecteur		ZCMC21L2	
21	RCS10	2	Rondelle conique striée M10	C60		
22	VCHCM8x45ZN	2	Vis CHC M8x45	Acier8.8		
23	VHCTRM8x20ZN	1	Vis sans tete bout tronconique M8x20	Acier8.8		
24	VHM10x20ZN	2	Vis H M10x20	Acier 8.8		



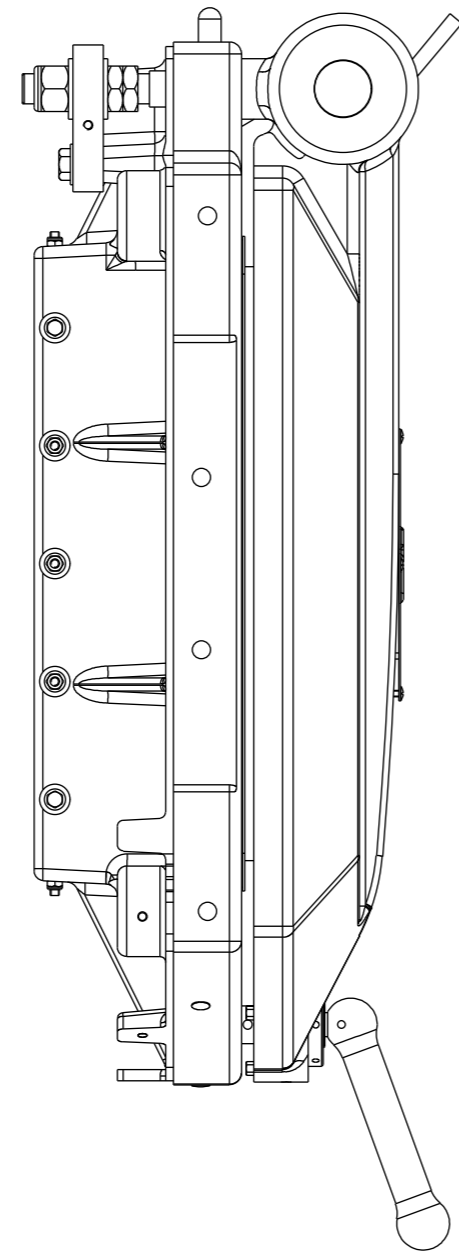
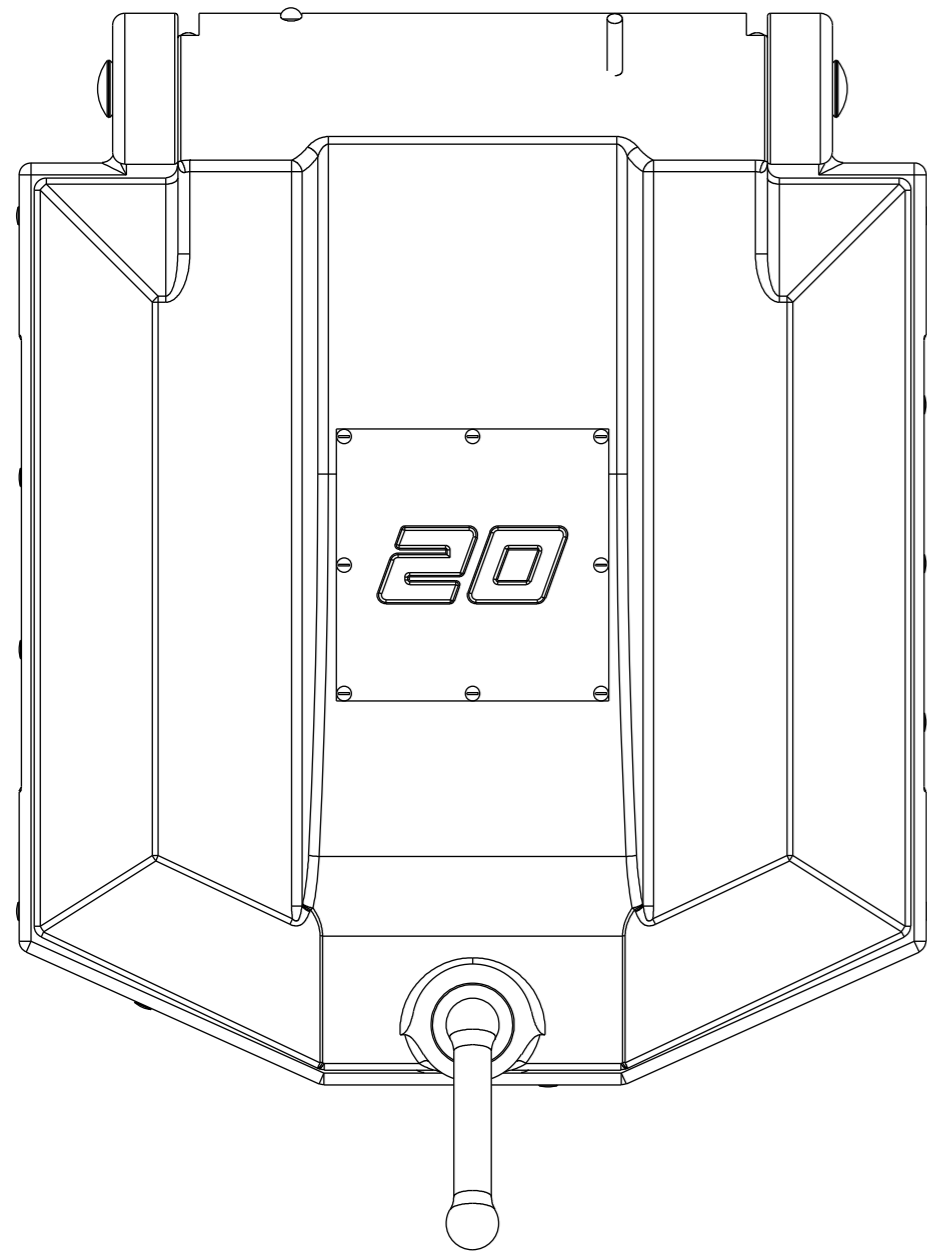
QUANTITE:	MATIERE:	DESIGNATION:	
DATE:	TYPE MACH.:	n°PLAN:	INDICE:
21-10-13	Div option 10/20 UL	F15 01 176	A
ECHELLE:	TOLERANCES GENERALES:	FRANCE JAC SA	Ce document est la propriété exclusive de JAC SA, il ne peut en aucun cas être copié ou communiqué à un tiers sans l'autorisation expresse de JAC SA.
3:10	ISO2768-mK	3 Rue du Lieutenant Didier Saints-Gomes, Tel: 03.25.86.00.20 Fax: 03.25.86.00.30 www.jac-machines.com	
	ETAT DE SURFACE:		
	DESSINE PAR:	VERIFIE PAR:	POIDS:
A2	FV		62,495 kg
			FINITION:

IND.	DATE	MODIF.	PAR	VERIF.
A	04/04/11	F15 00 320 remplace F14 00 011 et RCS6 remplace RM6ZN	JA	
B	21/08/13	M&J éclaté	FV	
C	12/10/16	Supp. colonne de guidage + modif fixation tête	FV	

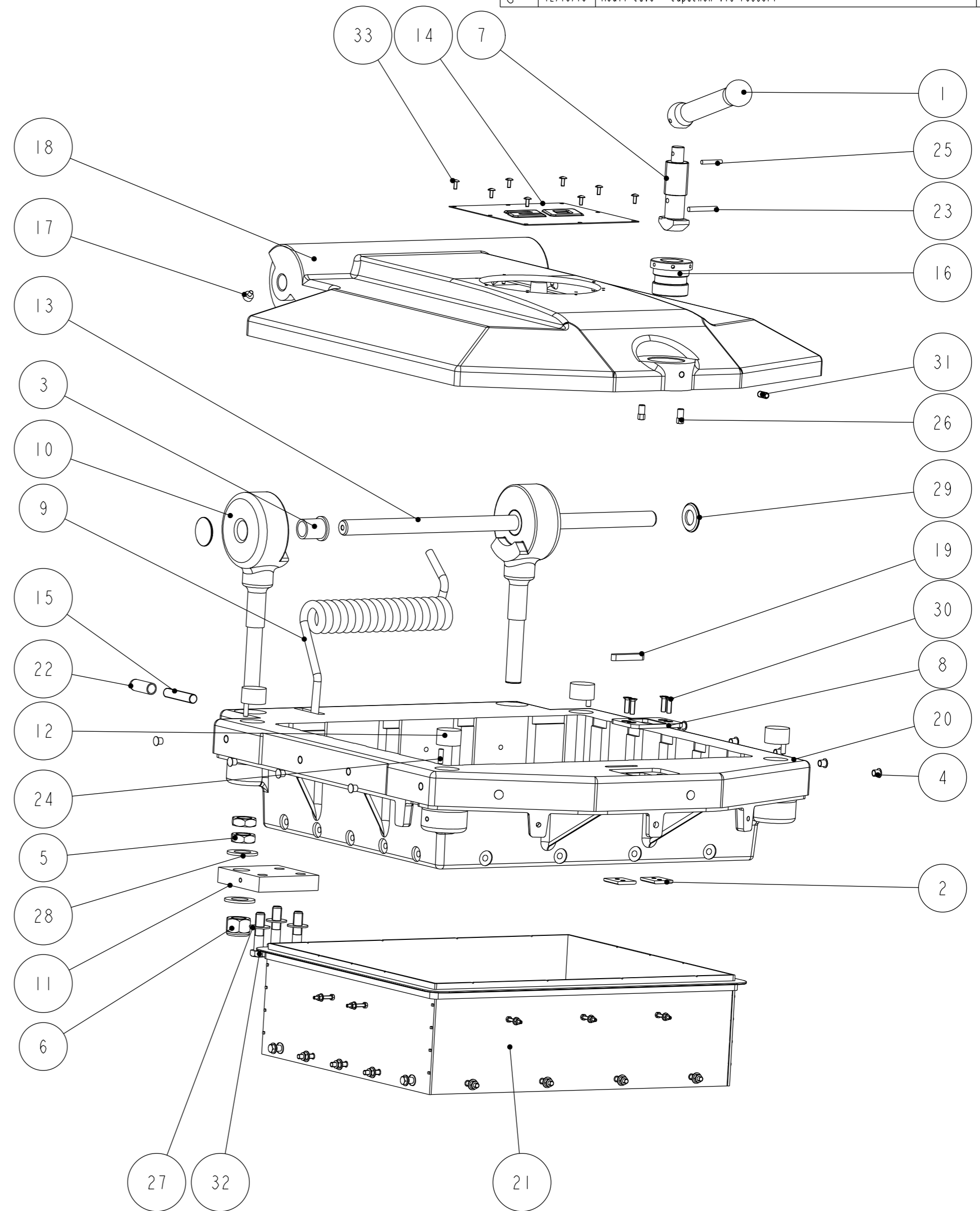


Niv	N° de plan	Nbre	Designations	Matiere
1	1004 00 07	4	Tige pousse couteau	Etiré A50
2	EHFMI4ZN	4	ecrou nylstop M14	Acier 8.8
3	EHF6ZN	3	ecrou nylstop M6	Acier 8.8
4	EHSFM14ESMzn	4	ecrou frein fendu M14	acier 8.8
5	F15 00 038	1	Entretoise tête fonte	Acier
6	F15 00 224	1	Tête aluminium D20 ²	EN AC-42000 T6
7	F15 00 320	1	SE couteaux D20K	
8	F15 00 547	1	Entretoise tête	Inox F17
9	F15 01 012	1	Plateau couteaux simple	S355
10	RCS6	4	Rondelle conique striée M6	Acier 8.8
11	RCS8	4	Rondelle conique striée M8	Acier 8.8
12	RM14ZN	8	Rondelle moyenne M14 zn	Acier 8.8
13	VCHCM6X10ZN	4	Vis CHC M6x10	Acier8.8
14	VCHCM6X12ZN	3	Vis CHC M6x12	Acier8.8
15	VFHCM6X20I	3	Vis FHC M6x20	Inox
16	VHM8X25ZN	4	Vis H M8x25	Acier 8.8


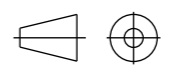
QUANTITE: 1	MATIERE:	DESIGNATION: tête alu D20 ²		
DATE: 24-Mar-10	TYPE MACH.:	n°PLAN: F15 00 229	INDICE: C	
ECHELLE: 3:10	TOLERANCES GENERALES: DIM. ET ANG.: h6/g5 h7/g6 h8/g7 h9/g8 h10/g9 h11/g9 h12/g9 h13/g9 h14/g9 h15/g9 h16/g9 h17/g9 h18/g9 h19/g9 h20/g9 h21/g9 h22/g9 h23/g9 h24/g9 h25/g9 h26/g9 h27/g9 h28/g9 h29/g9 h30/g9 h31/g9 h32/g9 h33/g9 h34/g9 h35/g9 h36/g9 h37/g9 h38/g9 h39/g9 h40/g9 h41/g9 h42/g9 h43/g9 h44/g9 h45/g9 h46/g9 h47/g9 h48/g9 h49/g9 h50/g9 h51/g9 h52/g9 h53/g9 h54/g9 h55/g9 h56/g9 h57/g9 h58/g9 h59/g9 h60/g9 h61/g9 h62/g9 h63/g9 h64/g9 h65/g9 h66/g9 h67/g9 h68/g9 h69/g9 h70/g9 h71/g9 h72/g9 h73/g9 h74/g9 h75/g9 h76/g9 h77/g9 h78/g9 h79/g9 h80/g9 h81/g9 h82/g9 h83/g9 h84/g9 h85/g9 h86/g9 h87/g9 h88/g9 h89/g9 h90/g9 h91/g9 h92/g9 h93/g9 h94/g9 h95/g9 h96/g9 h97/g9 h98/g9 h99/g9 h100/g9	FRANCE JAC SA DIV Longres 3 Rue du Lieutenant Didier Sains-Gosmes Tel: 03.25.86.00.20 Fax: 03.25.86.00.30 www.jac-machines.com		Ce document est la propriété exclusive de JAC SA, il ne peut en aucun cas être copié ou communiqué à un tiers sans l'autorisation expresse de JAC SA.
	DESSINE PAR: FV	VERIFIE PAR: JA	POIDS: 45,381 kg	FINITION:



IND.	DATE	MODIF.	PAR	VERIF.
A	02/08/07	Ecrou M20 passe M20 Nylstop	JA	NC
B	03/07/08	Ecrou M20 passe Ecrou Bas M20	JA	NC
C	16/02/11	Modif cuve version Inox	JA	
D	02/03/11	Ajout canon localisation	JA	
E	11/03/11	VHCCUM8x16ZN remplace VHCTRM8x16ZN	JA	
F	10/06/13	Ajout goujons sur cuve inox	FV	
G	12/10/16	Modif cuve + capuchon vis ressort	FV	



Niv	N° de plan	Nbre	Designations	Matiere
1	1004 00 08	1	Poignée couvercle	AU4G
2	1004 00 12	2	Plaque usure fermeture couv.	40 CMD8+S
3	BC20X26X32	2	coussinet colerette 20x26x32	BRONZE
4	BOUCHONFERM	11	Bouchon	Polyethylene
5	EHBM20ZN	4	ecrou bas hexagonal M20	Acier 8.8
6	EHFM20ZN	2	ecrou nylstop M20	Acier 8.8
7	F14 00 003	1	Exentrique double	35 CD 4
8	F14 00 004	1	Plaque de guidage	INOX
9	F15 00 004	1	Ressort de couvercle	acier a ressort
10	F15 00 005	2	Bielle couvercle	voir nota
11	F15 00 006	2	Plat de réglage bielle	A50
12	F15 00 007	4	Bouchon corps	Inox
13	F15 00 008	1	Axe couvercle	STUB
14	F15 00 010	1	Cache couvercle D20²	Inox
15	F15 00 034	1	Vis réglage ressort	Tige filetée 8.8
16	F15 00 046	1	Noix double	A50
17	F15 00 075	2	Butée élastique cyl. typeD	NBR 57 shore
18	F15 00 090	1	Couvercle	AlSi10Mg
19	F15 00 106	1	Clavette bouche corp	PEHD 1000 blanc
20	F15 00 302	1	Corps D20² INOX	FGL 200
21	F15 00 414	1	SE cuve inox	
22	F15 00 553	1	Capuchon M12	
23	G056X45ZN	1	goupille canellée d6x45 zn	acier CrV
24	GC6X20M6ZN	4	goupille cylindrique d6x20	INOX A2
25	G01X5X32ZN	1	goupille canellée d5x32 zn	acier CrV
26	HD01 1078 00	2	Butée de manette du couvercle	Etiré H XC35
27	RCS12	6	Rondelle conique striée M12	Acier 8.8
28	RM20ZN	4	Rondelle moyenne M20 zn	Acier 8.8
29	starloc020	2	Self-locking capuchonné Ø20	Inox
30	VFSM6X201	4	Vis FS M6x20	Inox
31	VHCCUM8x16ZN	1	Vis sans tete bout cuvette M8x16	Acier8.8
32	VHM12X50ZN	6	Vis H M12x50	Acier 8.8
33	VPOELIEM4X101	8	Vis Poelier M4x101	Inox

QUANTITE: 1	MATIERE:	DESIGNATION: Corps-couvercle	
DATE: 28-Dec-06	TYPE MACH.: Div-NG	n°PLAN: F15 00 093	INDICE: G
ECHELLE: 1:5	TOLERANCES GENERALES: ISO2768-mK	FRANCE JAC SA DIV Longres 3 Rue du Lieutenant Didier Sainis-Gismes Tel: 03.25.86.00.20 Fax: 03.25.86.00.30 www.jac-machines.com	 <p>Ce document est la propriété exclusive de JAC SA, il ne peut en aucun cas être copié ou communiqué à un tiers sans l'autorisation expresse de JAC SA.</p>
	ETAT DE SURFACE:	DESSINE PAR: JA	
A2		POIDS: 108,120 kg	FINITION: