

# R 502/R 502 V.V./R 702/R 702 V.V./R 752/R 752 V.V.

Consignes de sécurité et d'utilisation / Safety and Operating Instructions  
 Veiligheidsvoorschriften en gebruiksaanwijzing / Sicherheits- und Bedienungshinweise

**À FIXER AU MUR.  
 HANG ON THE WALL.  
 AAN DE WAND TE BEVESTIGEN.  
 AN DER WAND ZU BEFESTIGEN.**



**robot coupe®**  
 www.robot-coupe.com

## Tableau de commande / Control Panel / Bedieningspaneel / Bedienfeld

	Bouton Pulse Pulse button Momentschalter		Bouton marche et Vitesse 1 On button and 1 speed Aan knop en Snelheid 1 Ein Taste und Drehzahl 1		Bouton marche et Vitesse 2 On button and 2 speed Aan knop en Snelheid 2 Ein Taste und Drehzahl 2		Bouton Arrêt Power Off Button UIT Ausschalttaste
	R-Mix = Rotation Inverse Reverse Rotation Tegengestelde Draairichting Umgekehrte Drehrichtung		Variateur de vitesses Speed variator Toerenregelaar Drehzahlregler		Minuterie Timer Timer Zeitschalter		

## Mise en marche et utilisation / Switching on and using the mixer / Inwerkingstelling en gebruik / Inbetriebnahme und Bedienung

**1** Le moteur s'arrête automatiquement après 9 minutes si l'appareil fonctionne en continu sans action sur les boutons. / The motor stops automatically after 9 minutes if the processor operates continuously without any buttons being pressed. / De motor stopt automatisch na 9 minuten als het apparaat continu in werking is zonder dat er op de knoppen wordt gedrukt. / Der Motor kommt nach 9 Minuten automatisch zum Stillstand, wenn das Gerät im Dauerbetrieb läuft und keine Taste betätigt wird.

**2** R 502 - R 702 - R 752 3-Phase : 3h sans utilisation / 3 hrs without use / 3 uur zonder gebruik / 3 Std. ohne Betrieb

**1** : Le moteur s'arrête automatiquement après 9 minutes si l'appareil fonctionne en continu sans action sur les boutons. / The motor stops automatically after 9 minutes if the processor operates continuously without any buttons being pressed. / De motor stopt automatisch na 9 minuten als het apparaat continu in werking is zonder dat er op de knoppen wordt gedrukt. / Der Motor kommt nach 9 Minuten automatisch zum Stillstand, wenn das Gerät im Dauerbetrieb läuft und keine Taste betätigt wird.

**2** : R 502 - R 702 - R 752 3-Phase : 3h sans utilisation / 3 hrs without use / 3 uur zonder gebruik / 3 Std. ohne Betrieb

## Disques coupe-légumes / Vegetable preparation discs / Groentesnijder schijven / Gemüseschneidescheiben

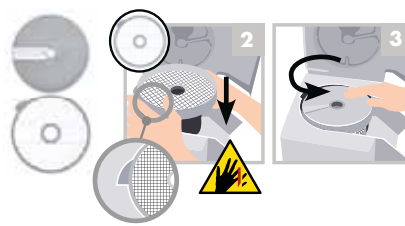
**1** Disque éjecteur / Ejector disc / Uitvoerschijf / Auswurfscheibe

**2a** Disques / Discs / Schijven / Scheiben

	TOUS* / ALL* / ALLE* / ALLE*		FRAGILE / FRAGILE / TERE GROENTE / EMPFINDLICH
	CHOUX / CABBAGE / KOOL / KOHL		PURÉE / MASHED POTATO / PUREE / PÜREE

\*sauf FRAGILE, CHOUX et PURÉE. / \*except FRAGILE, CABBAGE, PUREE / \*behalve TERE GROENTE, KOOL, PUREE / \*außer EMPFINDLICH, KOHL, PUREE

## 2b Macédoine / Dicing / Macedoine / Würfel



## 2c Frites / French Fries / Frieten / Pommes frites



## Outils coupe-légumes / Vegetable preparation tools / Groentesnijder hulpstukken / Gemüseschneidewerkzeuge

Légumes / Vegetable / Groenten / Gemüsesorten	R 502 - R 502 V.V. - R 702 - R 702 V.V.			R 752 - R 752 V.V.		
	1	2	3	2	3	Goulotte / Feed head / Toevoergoot / Einfüllaufsatz
TOUS / ALL / ALLE / ALLE						
FRAGILE / FRAGILE / TERE GROENTE / EMPFINDLICH		abc	-	ab		
CHOUX / CABBAGE / KOOL / KOHL		-	-			
FRITES / FRENCH FRIES / FRIETEN / POMMES FRITES	-	-	-	c		
PURÉE / MASHED POTATO / PUREE / PÜREE		-		-		

## Nettoyage et entretien / Cleaning and maintenance / Reiniging en onderhoud / Reinigung und Wartung

**R 502 - R 502 V.V. :**

**R 702 - R 702 V.V. - R 752 - R 752 V.V. :**

+3°C 37.4°F

**AI** Utilisez un détergent non-alcalin, non-chloré, spécial aluminium / Use a non-alkaline non-chlorinated special aluminium detergent / Gebruik een niet-alkalisch, chloorvrij reinigingsmiddel, speciaal voor aluminium / Kein alkalisches und kein chlorhaltiges, sondern ein für Aluminium geeignetes Reinigungsmittel verwenden

**D-CLEAN KIT**  
 Grille macédoine / Dicing grid / Macedoinerooster / Würfelgatter - 5 mm / 8 mm / 10 mm / 12 mm / 14 mm

**Brosse axe moteur / Motor shaft brush / Borstel voor motoras / Antriebswellenbürste**  
 R 702 - R 702 V.V. - R 752 - R 752 V.V.

## Sécurité / Safety / Veiligheid / Sicherheit

Ne jamais essayer de supprimer les systèmes de verrouillage et de sécurité. / Never try to remove the locking and safety systems. / Probeer nooit de vergrendelings- en beveiligingssystemen buiten werking te stellen. / Niemals versuchen, die Verriegelungs- oder Sicherheitsvorrichtungen zu umgehen.

# R 502/R 502 V.V./R 702/R 702 V.V./R 752/R 752 V.V.

Consignas de seguridad y empleo / Instruções de segurança e de utilização  
Istruzioni di sicurezza e di utilizzo / Рекомендации по технике безопасности и использованию

**DEBE FIJARSE A LA PARED.  
PARA FIXAR NA PAREDE.  
DA FISSARE A PARETE.  
ПОВЕСИТЬ НА СТЕНУ.**



**robot coupe®**  
www.robot-coupe.com

## Panel de mandos / Pannel de controlo / Quadro comandi / Панель управления

	Botón Pulse Botão Pulse Pulsante impuls Кнопка «Пульс»		Botón Marcha y velocidad 1 Botão ligar e velocidade 1 Pulsante accensione e velocità 1 Кнопка «Пуск» и скорость 1		Botón Marcha y velocidad 2 Botão ligar e velocidade 2 Pulsante accensione e velocità 2 Кнопка «Пуск» и скорость 2		Botón Parada Botão Desligar Pulsante arresto Кнопка «Стоп»
	R-Mix = Rotación Inversa Rotação Inversa Rotazione inversa Обратное вращение		Variador de velocidades Variador de velocidade Variatore di velocità Регулятор скорости		Temporizador Temporizador Timer Таймер		

## Puesta en marcha y utilización / Ligação e utilização / Accensione e utilizzo / Включение и использование

**1** El motor para automáticamente al cabo de 9 minutos si el aparato funciona en modo continuo sin accionar ningún botón. / O motor para automaticamente após 9 minutos se o aparelho funcionar em contínuo sem serem acionados os botões. / Il motore si arresta automaticamente dopo 9 minuti se non si effettua più alcuna azione sui pulsanti dell'apparecchio. / При отсутствии нажатия на кнопки мотор останавливается автоматически после 9 минут непрерывного функционирования.

**2** R 502 - R 702 - R 752 3-Phase: 3h sin utilizar / 3h sem utilização / 3 ore senza utilizzo / 3 часа без использования

**1** El motor para automáticamente al cabo de 9 minutos si el aparato funciona en modo continuo sin accionar ningún botón. / O motor para automaticamente após 9 minutos se o aparelho funcionar em contínuo sem serem acionados os botões. / Il motore si arresta automaticamente dopo 9 minuti se non si effettua più alcuna azione sui pulsanti dell'apparecchio. / При отсутствии нажатия на кнопки мотор останавливается автоматически после 9 минут непрерывного функционирования.

**2** R 502 - R 702 - R 752 3-Phase: 3h sin utilizar / 3h sem utilização / 3 ore senza utilizzo / 3 часа без использования

## Discos corta-hortalizas / Discos para cortador de legumes / Dischi tagliaverdure / Диски для овощерезки

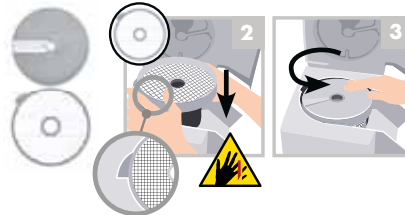
**1** Disco expulsor / Disco evacuador / Disco espulsore / Диск-сбрасыватель

**2a** Discos / Discos / Dischi / Диски

	TODOS / TODOS* / TUTTI* ЛЮБЫЕ ОВОЩИ*		FRÁGIL / FRÁGIL FRAGILI / НЕЖНЫЕ ОВОЩИ
	COL / REPOLHO CAVOLO / КАПУСТА		PURÉ / PURÉ PURÉ / ПЮРЕ

\* salvo FRÁGILES y COL / \* salvo FRÁGIL e REPOLHO / \* salvo FRAGILI e CAVOLO / \* кроме НЕЖНЫХ ОВОЩЕЙ и КАПУСТЫ

## 2b Macedonia / Macedónia / Cubetti / Кубики



## 2c Patatas fritas / Batatas fritas / Patatine fritte / Картофель-фри



## Herramientas corta-hortalizas / Ferramentas para cortador de legumes / Attrezzatura tagliaverdure / Насадки для овощерезки

	R 502 - R 502 V.V. - R 702 - R 702 V.V.			R 752 - R 752 V.V.		
Hortalizas / Legumes Verdure / Овощей	1	2	3	Tolva / Boca de carregamento / Tramoggia / Воронка	2	3
TODOS / TODOS / TUTTI / ЛЮБЫЕ ОВОЩИ						
FRÁGIL / FRÁGIL / FRAGILI / НЕЖНЫЕ ОВОЩИ		abc	-		ab	
COL / REPOLHO / CAVOLO / КАПУСТА			-			
PATATAS FRITAS / BATATAS FRITAS / PATATINE FRITTE / КАРТОФЕЛЬ-ФРИ	-	-	-		c	
PURÉ / PURÉ / PURÉ / ПЮРЕ		-			-	

## Limpieza y mantenimiento / Limpeza & manutenção Pulizia e manutenzione / Чистка & уход

**R 502 - R 502 V.V. :**

**R 702 - R 702 V.V. - R 752 - R 752 V.V. :**

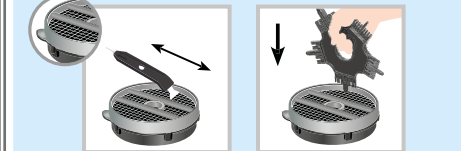
+3°C 37.4°F

**AI**

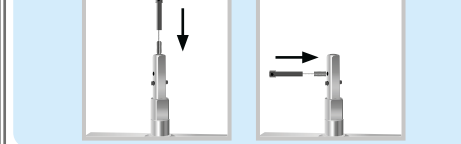
+3°C 37.4°F

Emplear un detergente no alcalino, sin cloro, especial para aluminio.  
Utilize um detergente não alcalino, especial para alumínio.  
Utilizzare un detergente non alcalino e privo di cloro, apposta per l'alluminio.  
Используйте нещелочное моющее средство, без хлора, предназначенное для чистки алюминиевых изделий.

**D-CLEAN KIT**  
Rejilla de macedonia / Relha de macedónia / Griglia cubetti /  
Решетка для нарезки кубиками - 5 mm / 8 mm / 10 mm /  
12 mm / 14 mm



**Cepillo del eje motor / Escova do eixo do motor / Spazzola  
dell'albero motore / Щётка для моторного вала**  
R 702 - R 702 V.V. - R 752 - R 752 V.V.



## Seguridad / Segurança / Sicurezza / Безопасность

Nunca tratar de suprimir los sistemas de bloqueo y de seguridad. / Nunca tentar suprimir os sistemas de bloqueio e de segurança. / Non cercare in alcun caso di eliminare i sistemi di blocco e di sicurezza. / Никогда не отключать системы блокировки и защиты.