

Partes de servicio – CME1356 y CME1656

Esta lista de partes contiene los números de parte y la descripción de los repuestos disponibles para estos dos modelos.

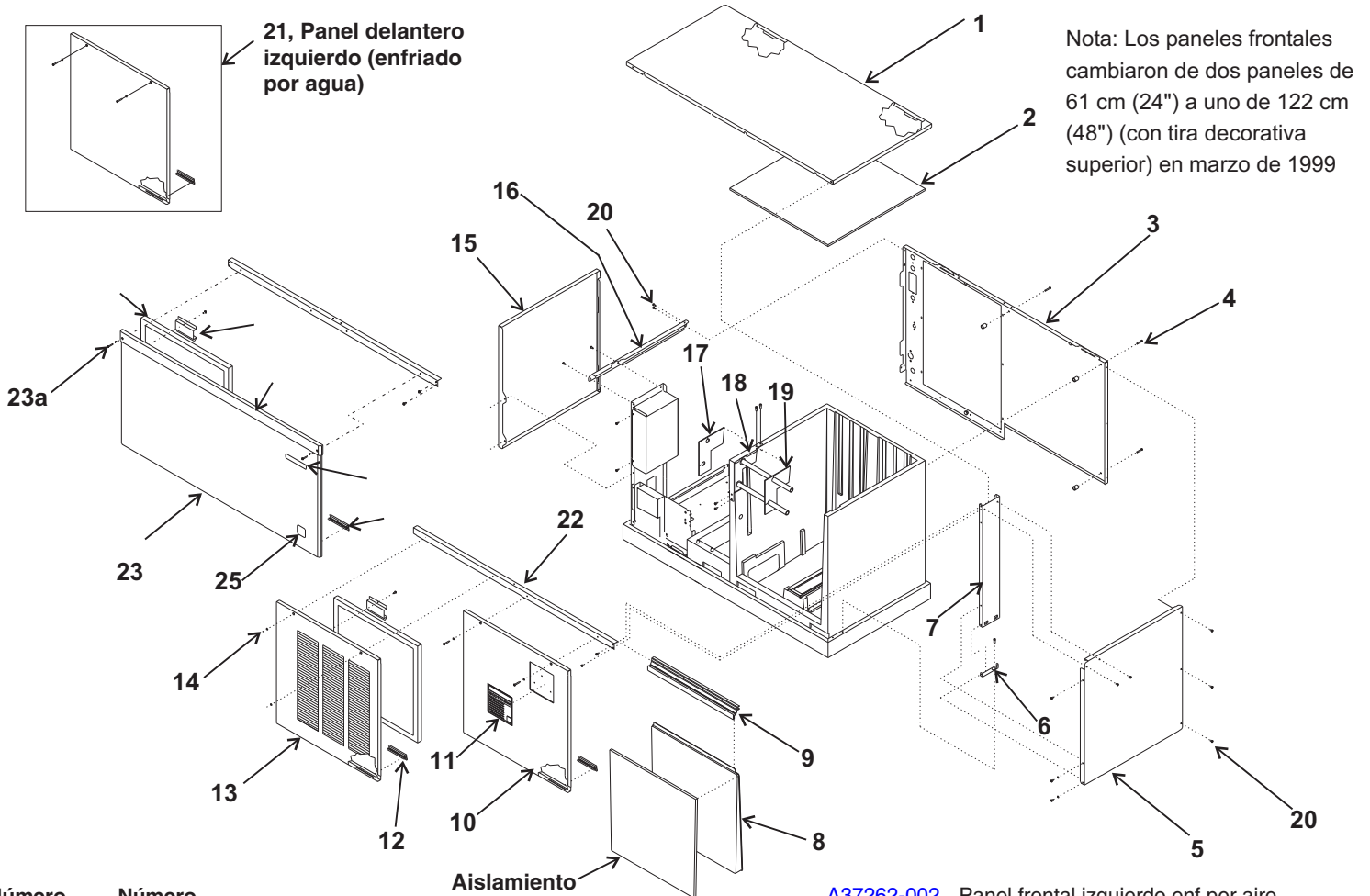
Para evitar errores que cuestan mucho tiempo y dinero, revise el modelo y el voltaje antes de pedir un repuesto.

Contenido

Armario	página 2
Sistema de agua	página 3
Refrigeración – Modelos enfriados por aire	página 4
Refrigeración – Modelos enfriados por agua	página 5
Sistema eléctrico	página 6
Depósito de hielo BH900	página 7
Diagramas de cableado	página 8

Partes de servicio – CME1356 y CME1656

Armario



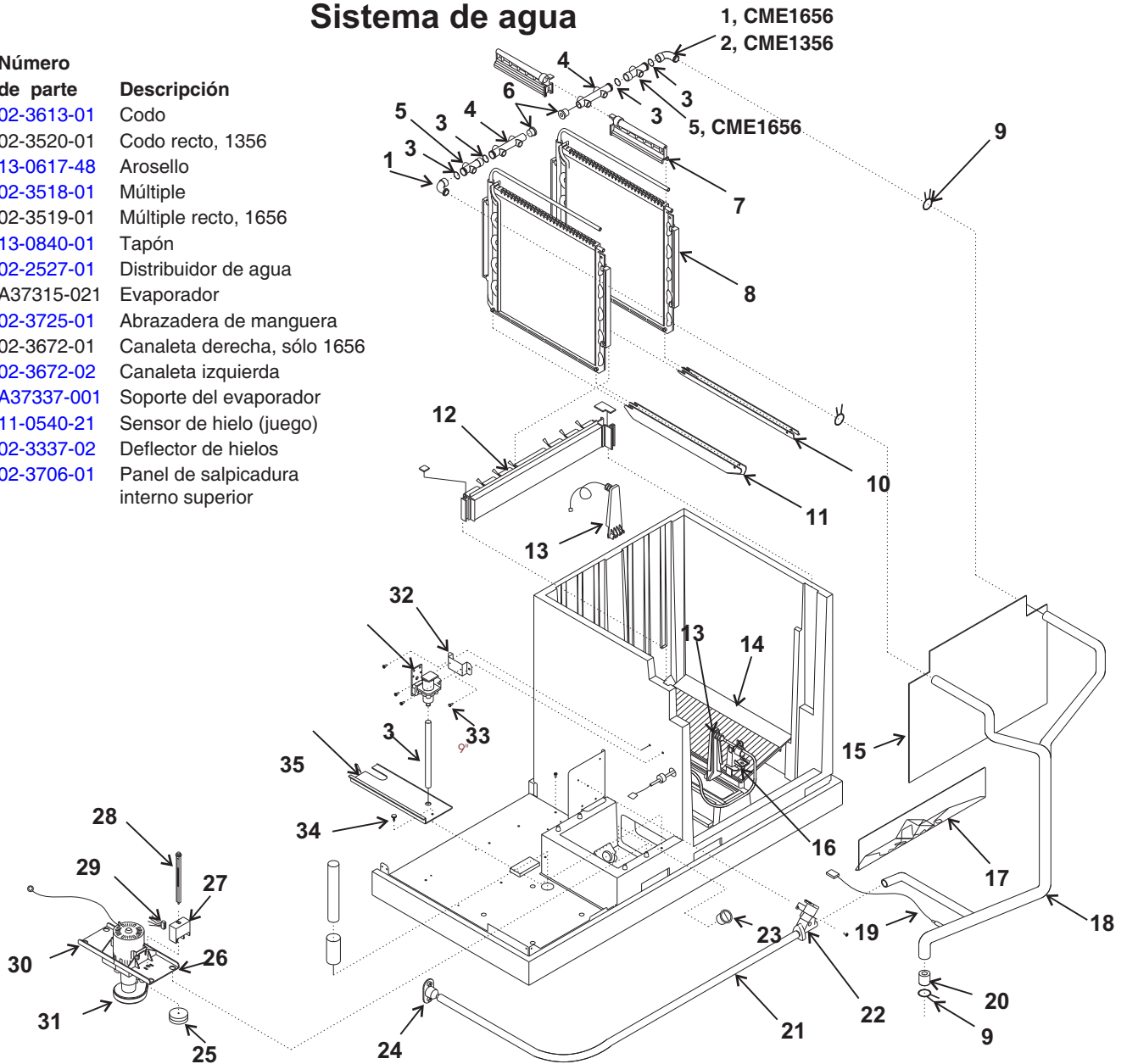
Nota: Los paneles frontales cambiaron de dos paneles de 61 cm (24") a uno de 122 cm (48") (con tira decorativa superior) en marzo de 1999

Número de artículo	Número de parte	Descripción	Número de artículo	Descripción	
1	A37202-015	Panel superior, gris	13a	02-3485-01	Panel frontal izquierdo enf por aire de 61 cm (24") - acero inoxidable
	A37202-002	Panel superior, acero inoxidable	lat.izquierdo		Filtro de aire, para panel frontal o
H.	02-3823-21	Panel superior, plástico para las series C -	13b	A37326-001	Soporte del filtro (cualquiera)
		No sirve para las series A ni B.	14	03-1728-01	Tornillo del panel delantero
2	02-3686-01	Aislamiento	15	A37198-015	Panel lateral izquierdo, sin celosías gris
3	A37197-001	Panel posterior - para enf por agua A y B		A37198-002	Panel lateral izquierdo, sin celosías acero
	A37196-001	Panel posterior - para enf por aire A y B	inox		
	A37670-001	Panel posterior para enf por aire C - H		A38025-001	Panel lateral izquierdo, con celosías para series E y F enf por aire
	A37669-001	Panel posterior para enf por agua C - H	16	A37193-001	Canal lateral izquierdo
4	03-1404-37	Tornillo	17	02-3696-03	Arandela izquierda
5	A37199-015	Panel lateral derecho, gris, A y B	18	A37216-001	Soporte
	A37199-002	Panel lateral derecho, acero inoxidable, A y	19	02-3696-02	Arandela derecha
B			20	03-1531-01	Tornillo
	A37668-001	Panel lateral derecho, series C - H	21	A37201-015	Panel frontal izquierdo de 61 cm (24"), gris
6	A37194-001	Canal inferior derecho		A37201-002	Panel frontal izquierdo de 61 cm (24"), acero inoxidable
7	A37213-001	Soporte lateral derecho	22	A37195-001	Canal frontal superior
8	02-3702-21	Cubierta del evaporador, incl aislam	23	A37489-001	Panel de acero inox de 122 cm (48")
9	02-3701-01	Retén de la cubierta	s/celosías		
10	A37200-015	Panel frontal derecho de 61 cm (24"), gris		A37489-002	Panel gris de 122 cm (48") s/celosías
	A37200-002	Panel frontal derecho de 61 cm (24"), ac inox		A37489-003	Panel de acero inox de 122 cm (48")
11	15-0808-01	Emblema	c/celosías		
12	02-3699-01	Abrazadera de soporte del panel		A37489-004	Panel gris de 122 cm (48") c/celosías
13	A37262-015	Panel frontal derecho enf por aire de 61 cm (24") — gris	23a	03-1735-01	Tornillo

Partes de servicio – CME1356 y CME1656

Sistema de agua

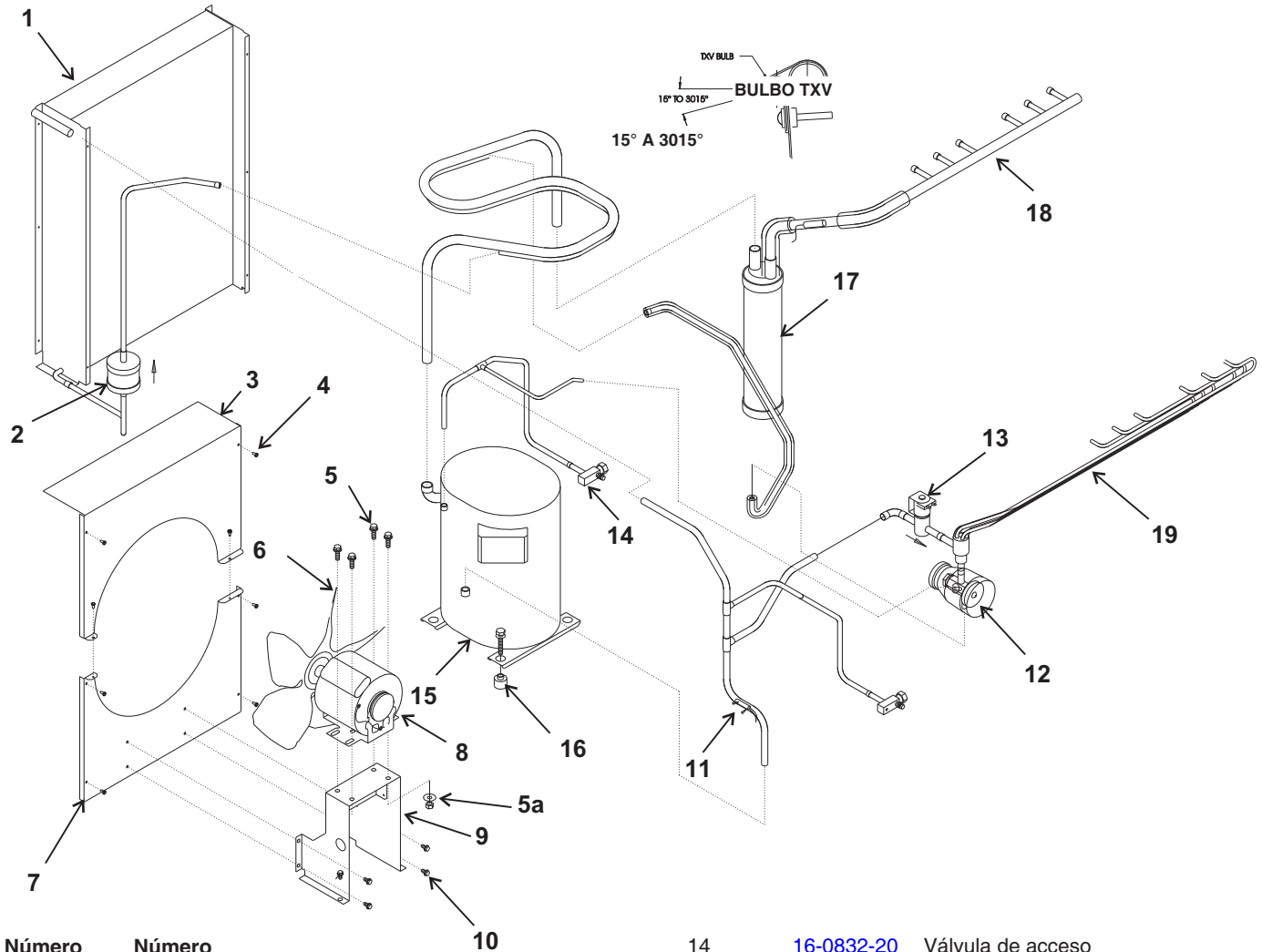
Número de artículo	Número de parte	Descripción
1	02-3613-01	Codo
2	02-3520-01	Codo recto, 1356
3	13-0617-48	Arosello
4	02-3518-01	Múltiple
5	02-3519-01	Múltiple recto, 1656
6	13-0840-01	Tapón
7	02-2527-01	Distribuidor de agua
8	A37315-021	Evaporador
9	02-3725-01	Abrazadera de manguera
10	02-3672-01	Canaleta derecha, sólo 1656
11	02-3672-02	Canaleta izquierda
12	A37337-001	Soporte del evaporador
13	11-0540-21	Sensor de hielo (juego)
14	02-3337-02	Deflector de hielos
15	02-3706-01	Panel de salpicadura interno superior



16	02-3689-01	Soporte del sensor de hielo	28 ^{22"}	02-3383-04	Vástago del flotador, café claro, para 1356	
17	02-3680-01	Panel de salpicadura interno inferior		02-3383-05	Vástago del flotador, café oscuro, para 1656	
18	02-3660-01	Manguera de descarga de agua		29	12-2665-01	Arnés para sensor de agua
19	11-0515-21	Juego de sensor de temperatura		30	02-3388-05	Soporte de la bomba
20	02-3614-01	Restrictor de flujo, sólo 1356		31	12-2582-21	Bomba de agua
21	13-0674-06	Manguera de drenado (pida 2 unidades)		32	A37204-001	Soporte
22	11-0514-01	Válvula de purga		33	03-1404-18	Tornillo
23	02-3703-01	Tapón de drenaje		34	03-1691-01	Tornillo de nilón
24	02-3692-21	Conexión de drenaje		35	02-3534-01	Cubierta del recipiente
25	02-3341-01	Flotador		36	13-0674-02	Tubo (pida 1 unidad)
26	02-3388-04	Soporte de la bomba		37	12-2666-01	Válvula de entrada de agua
27	11-0539-21	Sensor de nivel de agua			16-0355-00	Acople

Partes de servicio – CME1356 y CME1656

Refrigeración – Modelos enfriados por aire

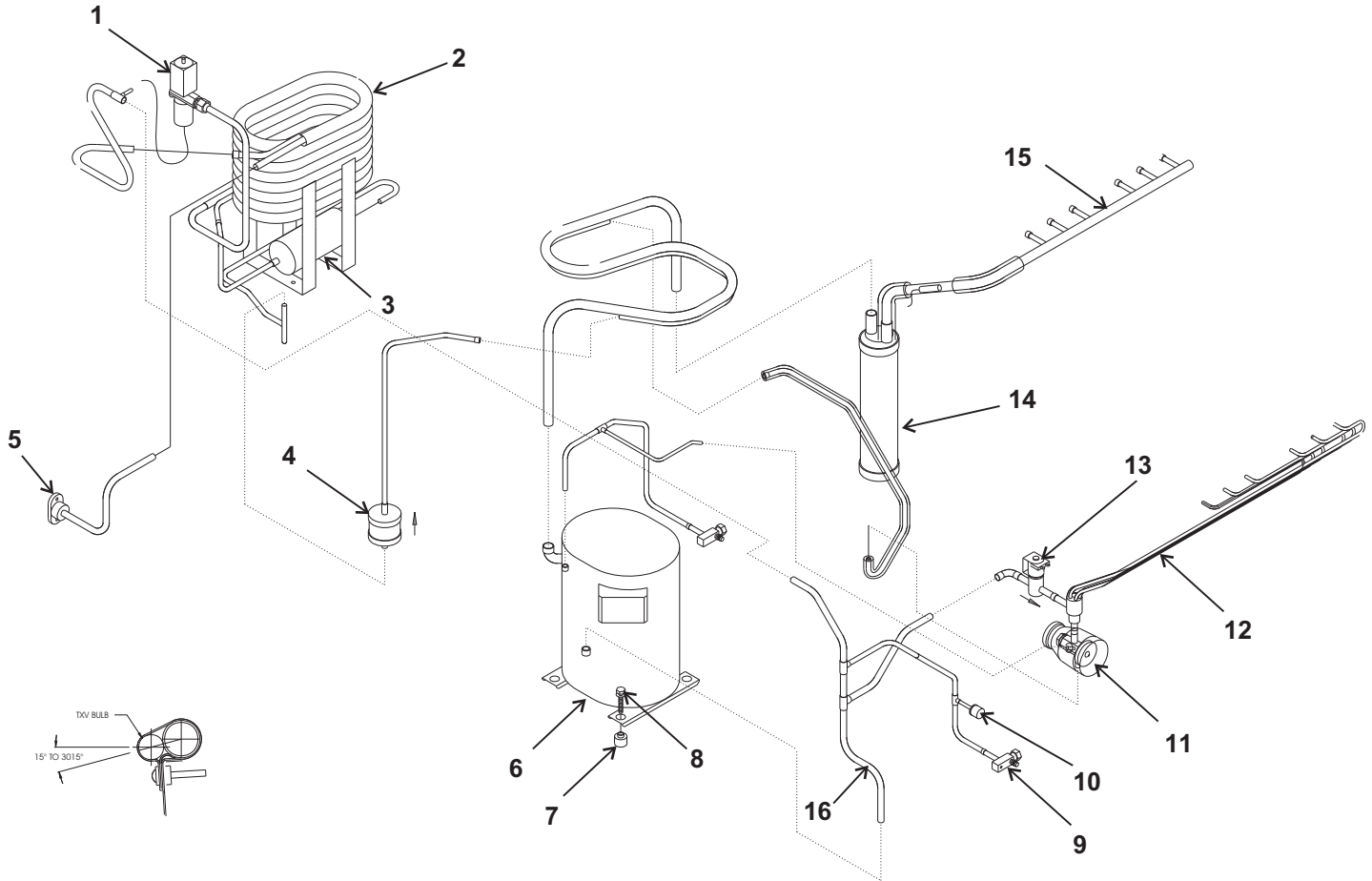


Número de artículo	Número de parte	Descripción
1	18-8817-01	Condensador enfriado por aire
2	02-3319-02	Secador/filtro
3	A37205-001	Parte superior de la cubierta del ventilador
4	03-1531-01	Tornillo
5	03-1251-01	Tornillo de cabeza hexagonal
5a	03-1406-10	Tuerca
6	18-8765-01	Aspa de ventilador
7	A37206-001	Parte inferior de la cubierta del ventilador
8	18-8818-01	Motor de ventilador
9	A37207-001	Soporte del ventilador
10	03-1645-01	Tornillo
11	11-0515-21	Juego de sensor de temperatura
12	16-1066-21	Válvula de expansión termostática (TXV), ANE1 1/4 SZ
13	02-3396-01	Aislamiento para la válvula TXV
	11-0507-01	Válvula de gas caliente, 1356
	11-0507-02	Válvula de gas caliente, 1656
14	16-0832-20	Válvula de acceso
	16-0832-03	Casquete del orificio
	16-0832-02	Casquete del vástago
15	18-8751-23	Compresor, 60 Hz, monofásico
	18-8751-25	Compresor, 60 Hz, trifásico
	18-8751-27	Compresor, 50 Hz, monofásico
16	18-2300-27	Ojal
	18-2200-27	Manguito
	03-1405-20	Perno
	03-1407-07	Arandela
17	16-1031-21	Acumulador
18	16-1032-02	Múltiple de succión, 1656
	16-0132-01	Múltiple de succión, 1356
19	A37312-021	Distribuidor y tubos, 1356
	A37312-022	Distribuidor y tubos, 1656

Los compresores de repuesto incluyen un calentador del cárter (que se puede desconectar o usar) y un secador.

Partes de servicio – CME1356 y CME1656

Refrigeración – Modelos enfriados por agua



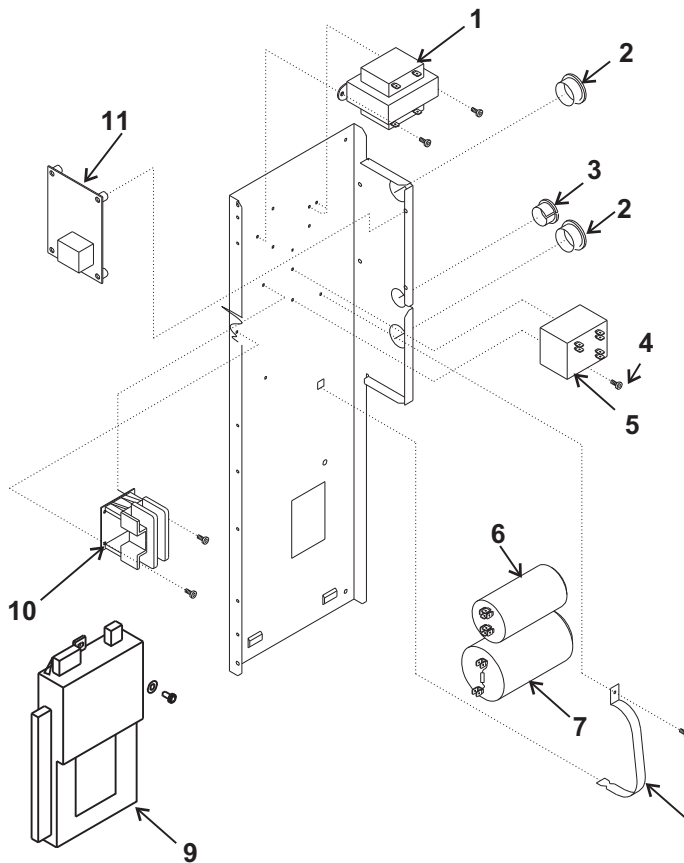
Número de artículo	Número de parte	Descripción	Número de artículo	Descripción
1	11-0478-21	Válvula reguladora de agua	10	11-0501-21 Válvula reguladora de alta presión
2	18-8767-21	Condensador enfriado por agua A- E	11	16-1066-21 Válvula de expansión termostática (TXV), ANE1 1/4 SZ
	18-8865-21	Condensador enfriado por agua F - H		02-3396-01 Aislamiento para la válvula TXV
3	02-2628-02	Receptor	12	A37312-021 Distribuidor y tubos, 1356
4	02-3319-02	Secador/filtro		A37312-022 Distribuidor y tubos, 1656
5	A31828-003	Adaptador	13	11-0507-21 Válvula de gas caliente, 1356
6	Compresores:			11-0507-22 Válvula de gas caliente, 1656
	18-8751-23	60 Hz, monofásico	14	16-1031-21 Acumulador
	18-8751-25	60 Hz, trifásico	15	16-1032-02 Múltiple de succión, 1656
	18-8751-27	50 Hz, monofásico		16-1032-01 Múltiple de succión, 1356
7	18-2300-27	Ojal	16	11-0515-21 Juego de sensor de temperatura
	18-2200-27	Manguito		
8	03-1405-20	Perno		
	03-1407-07	Arandela		
9	16-0832-20	Válvula de acceso		
	16-0832-03	Casquete del orificio		
	16-0832-02	Casquete del vástago		

Los compresores de repuesto incluyen un calentador del cárter (que se puede desconectar o usar) y un secador.

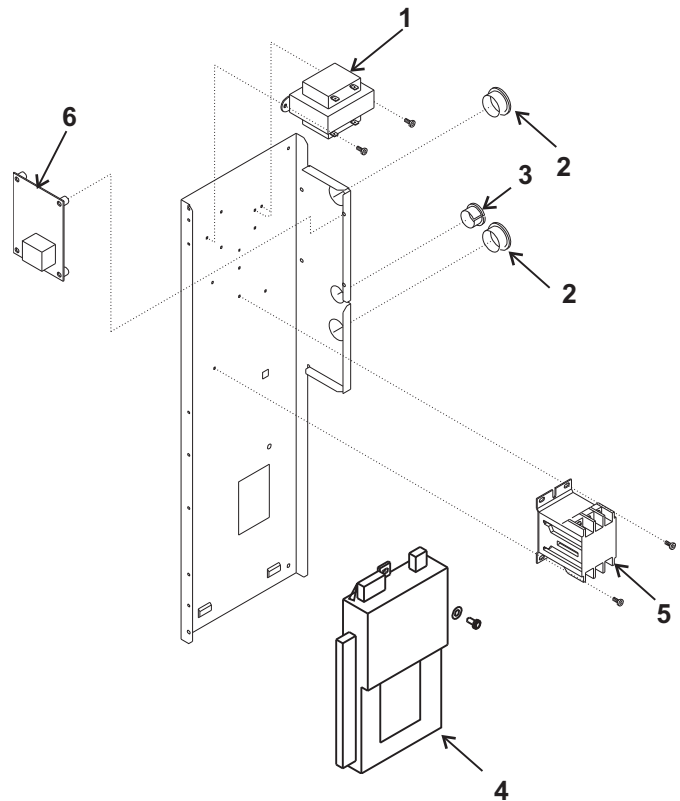
Partes de servicio – CME1356 y CME1656

Sistema eléctrico

Monofásico



Trifásico



Monofásico

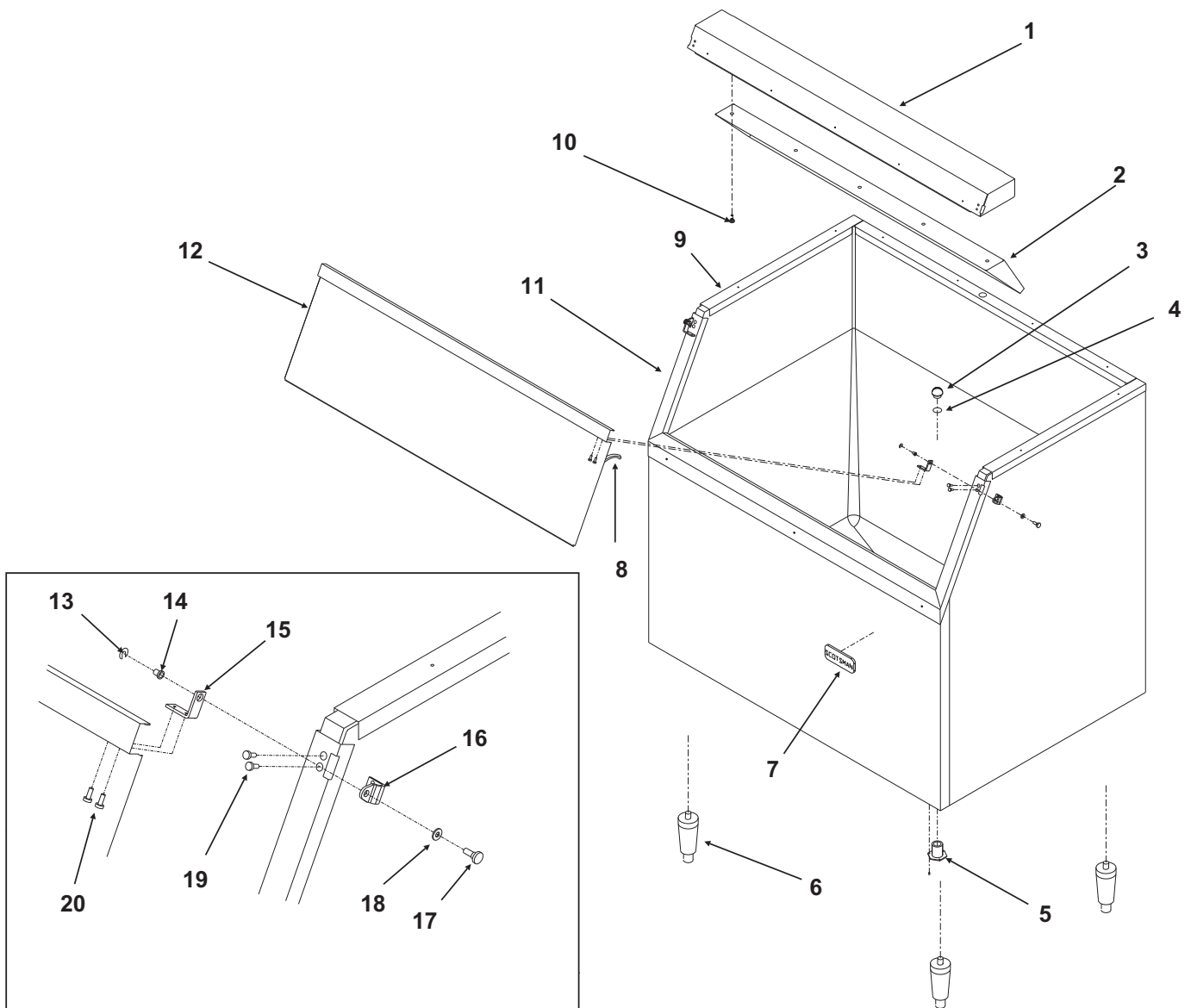
Número de artículo	Número de parte	Descripción
1	A37217-001	Transformador
2	12-1213-11	Buje a presión
3	12-1213-10	Buje a presión
4	03-1531-01	Tornillo
5	18-1903-46	Relé potencial de 60 Hz
	18-1903-56	Relé potencial de 50 Hz
6	18-1902-56	Condensador de marcha
7	18-1901-27	Condensador de arranque de 60 Hz
	18-1901-57	Condensador de arranque de 50 Hz
8	A37125-001	Tira
9	12-2838-23	Paquete del controlador
10	12-2469-01	Contactador monofásico
11	12-2657-21	Temporizador de la válvula de purga
12	18-8840-01	Resistor de coeficiente de temp positiva
12a	18-8840-02	Soporte del resistor de coeficiente de temp positiva

Trifásico

Número de artículo	Número de parte	Descripción
1	A37217-001	Transformador
2	12-1213-11	Buje a presión
3	12-1213-10	Buje a presión
4	12-2838-23	Controlador
5	12-2533-01	Contactador trifásico
6	12-0531-22	Temporizador de la válvula de purga
No aparecen:		
	11-0521-21	Termostato del depósito
	02-3740-01	Soporte del termostato
	03-1675-03	Perilla de 3 patas
	12-2701-01	Arnés térmico del depósito
	12-2663-01	Haz de cables de bajo voltaje, A-C
	12-2659-01	Haz de cables de alto voltaje, A-C
	12-2679-01	Relé, -6 B a F
	12-2686-01	Fusible, -6 B a F
	12-2639-02	Transformador, -6 B a F
	12-2798-01	Haz de cables de alto voltaje, -6 B a
F	12-2738-01	Haz de cables de alto voltaje, -6 B a
C	12-2792-01	Haz de cables bajo voltaje, -6 D a F
Serie D a F:	12-2791-01	Haz de cables de bajo voltaje, 60 Hz
	12-2796-01	Haz de cables de alto voltaje, 60 Hz

Partes de servicio – CME1356 y CME1656

Depósito de hielo BH900

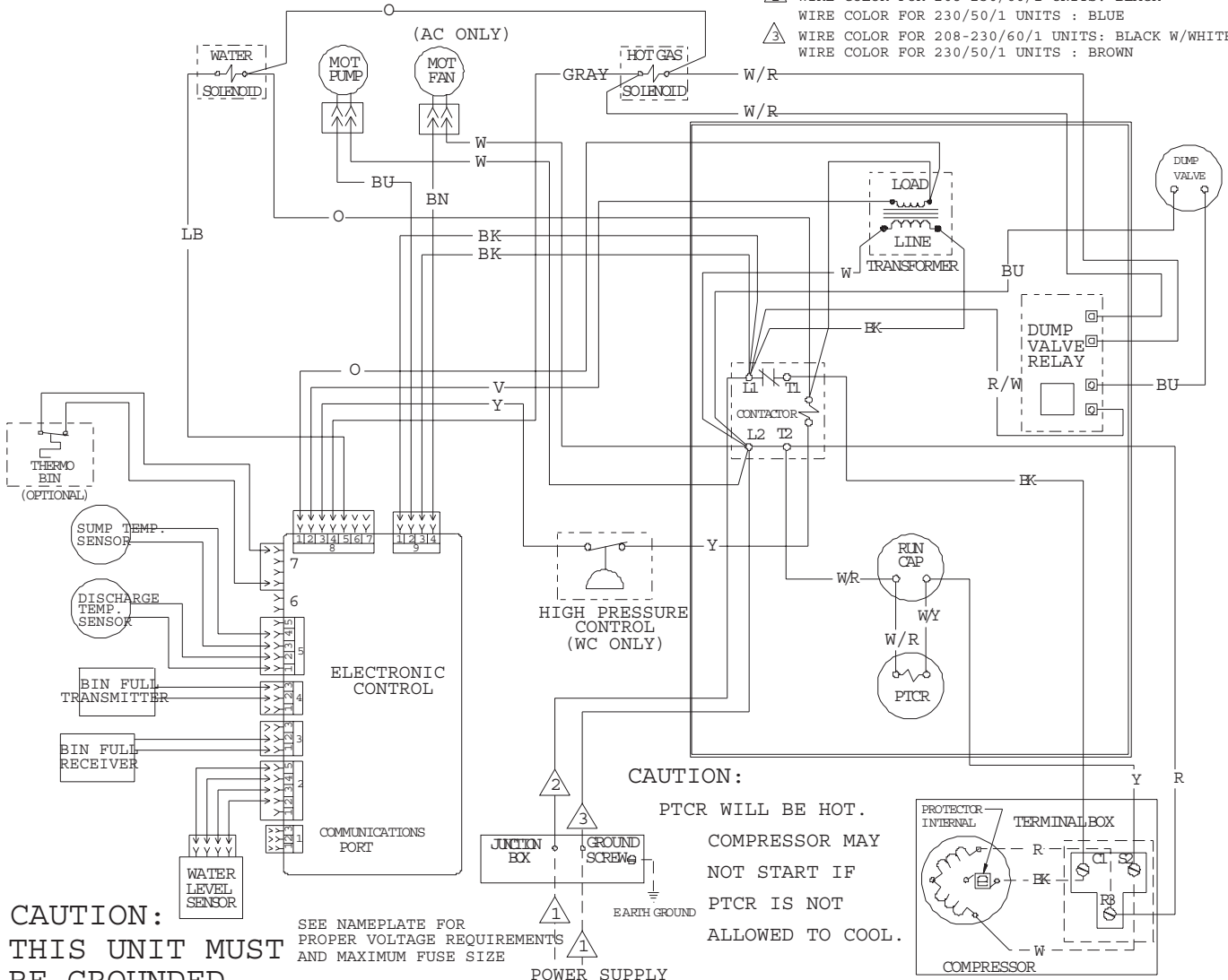


Número de artículo	Número de parte	Descripción
1	A35322-020	Escudete
2	A35152-001	Deflector de hielo
3	02-2809-01	Parte superior del drenaje
4	13-0617-11	Arosello
5	02-3201-01	Parte inferior del drenaje
6	KLP2E	Juego de patas, negras
7	15-0508-01	Emblema
8	13-0595-00	Empaque de la puerta (pida 7 unidades)
9	19-0503-04	Empaque del depósito (pídalo por pies o metros)
10	03-0727-01	Tornillo del deflector
11	A35275-001	Marco de la puerta
	A37641-021	Marco de la puerta C Series
12	A35323-020	Puerta con empaque - BH900
13	03-1539-09	Anillo E
14	02-2380-01	Buje de bisagra
15	02-3195-01	Bisagra de la puerta
16	02-3196-01	Bisagra del depósito
17	02-2806-01	Tornillo de resalto
18	02-2380-02	Espaciador
19	03-1403-29	Tornillo 10-24
20	03-1403-24	Tornillo 10-24

Partes de servicio – CME1356 y CME1656

17-2771-01 USE COPPER CONDUCTORS ONLY

- ⚠ DASHED LINES INDICATE FIELD WIRING WHICH MUST BE INSTALLED IN ACCORDANCE WITH THE NATIONAL ELECTRICAL CODE AND ALL STATE AND LOCAL CODES.
- ② WIRE COLOR FOR 208-230/60/1 UNITS: BLACK
WIRE COLOR FOR 230/50/1 UNITS : BLUE
- ③ WIRE COLOR FOR 208-230/60/1 UNITS: BLACK W/WHITE STRIPE
WIRE COLOR FOR 230/50/1 UNITS : BROWN



CAUTION:
THIS UNIT MUST BE GROUNDED.

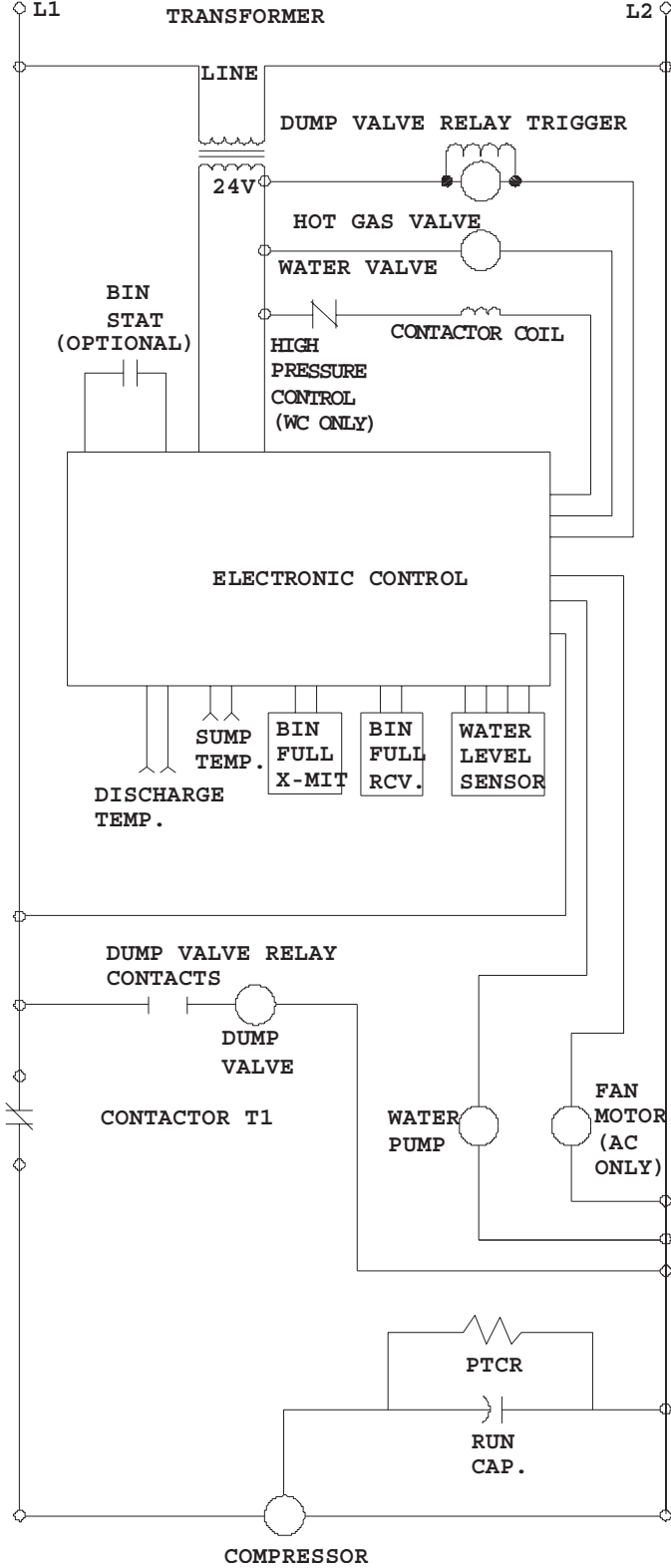
SEE NAMEPLATE FOR PROPER VOLTAGE REQUIREMENTS AND MAXIMUM FUSE SIZE

CAUTION:
PTCR WILL BE HOT.
COMPRESSOR MAY NOT START IF PTCR IS NOT ALLOWED TO COOL.

MORE THAN ONE DISCONNECT MEANS MAY BE REQUIRED TO DISCONNECT ALL POWER TO THIS UNIT.

R	ROJO	BN	CAFE	Y	AMARILLO
BU	AZUL	GN	VERDE	V	VIOLETA
BK	NEGRO	O	ANARANJADO	W	BLANCO

Partes de servicio – CME1356 y CME1656



Partes de servicio – CME1356 y CME1656

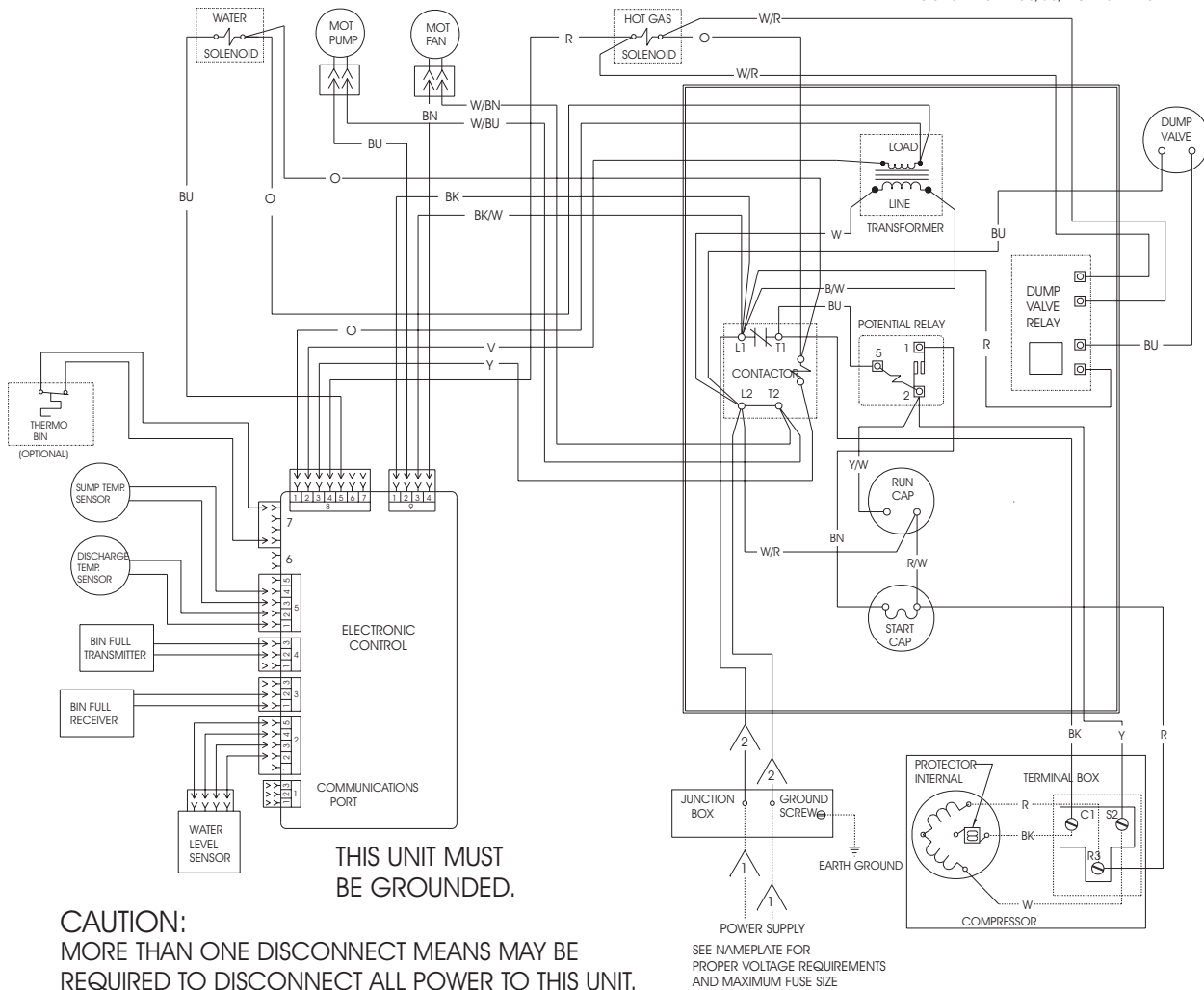
Diagrama de cableado de los modelos enfriados por aire – monofásicos

17-2502-01

USE COPPER CONDUCTORS ONLY

⚠ DASHED LINES INDICATE FIELD WIRING WHICH MUST BE INSTALLED IN ACCORDANCE WITH THE NATIONAL ELECTRICAL CODE AND ALL STATE AND LOCAL CODES.

⚠ WIRE COLOR FOR 208-230/60/1 UNITS: BLACK
WIRE COLOR FOR 230/50/1 UNITS : BROWN



R	ROJO	BN	CAFE	Y	AMARILLO
BU	AZUL	GN	VERDE	V	VIOLETA
BK	NEGRO	O	ANARANJADO	W	BLANCO

Partes de servicio – CME1356 y CME1656

Diagrama de cableado de los modelos enfriados por aire — monofásicos

USE COPPER CONDUCTORS ONLY	USE CONDUCTORES DE COBRE UNICAMENTE
DASHED LINES INDICATE FIELD WIRING WHICH MUST BE INSTALLED IN ACCORDANCE WITH THE NATIONAL ELECTRICAL CODE AND ALL STATE AND LOCAL CODES	Las líneas discontinuas indican el cableado de campo que debe instalarse de acuerdo con el código nacional de electricidad y con todos los códigos estatales y locales.
WIRE COLOR FOR 208-230/60/1 UNITS: BLACK WIRE COLOR FOR 230/50/1 UNITS: BROWN	Color de cable para las unidades 208-230/60/1: Negro Color de cable para las unidades 230/50/1: Café

WATER SOLENOID	SOLENOIDE DE AGUA	GROUND SCREW	TORNILLO DE CONEXION A TIERRA
MOT PUMP	MOTOR DE LA BOMBA	EARTH GROUND	CONEXION A TIERRA
MOT FAN	MOTOR DEL VENTILADOR	PROTECTOR INTERNAL	PROTECTOR INTERNO
HOT GAS SOLENOID	SOLENOIDE DE GAS CALIENTE	TERMINAL BOX	CAJA TERMINAL
DUMP VALVE	VALVULA DE PURGA	COMPRESSOR	COMPRESOR
LOAD	CARGA	THERMO BIN (OPTIONAL)	TERMOSTATO DEL DEPOSITO (OPCIONAL)
LINE	LINEA	SUMP TEMP. SENSOR	SENSOR DE LA TEMP. DEL RECIPIENTE
TRANSFORMER	TRANSFORMADOR	DISCHARGE TEMP. SENSOR	SENSOR DE LA TEMP. DE DESCARGA
DUMP VALVE RELAY	RELEVADOR DE VALVULA DE PURGA	BIN FULL TRANSMITTER	TRANSMISOR DE DEPOSITO LLENO
POTENTIAL RELAY	RELEVADOR DEL POTENCIAL	BIN FULL RECEIVER	SENSOR DE DEPOSITO LLENO
CONTACTOR	CONTACTOR	ELECTRONIC CONTROL	CONTROL ELECTRONICO
RUN CAP.	CONDENSADOR DE MARCHA	COMMUNICATIONS PORT	PUERTO DE COMUNICACIONES
START CAP.	CONDENSADOR DE ARRANQUE	WATER LEVEL SENSOR	SENSOR DEL NIVEL DE AGUA
JUNCTION BOX	CAJA DE EMPALMA		

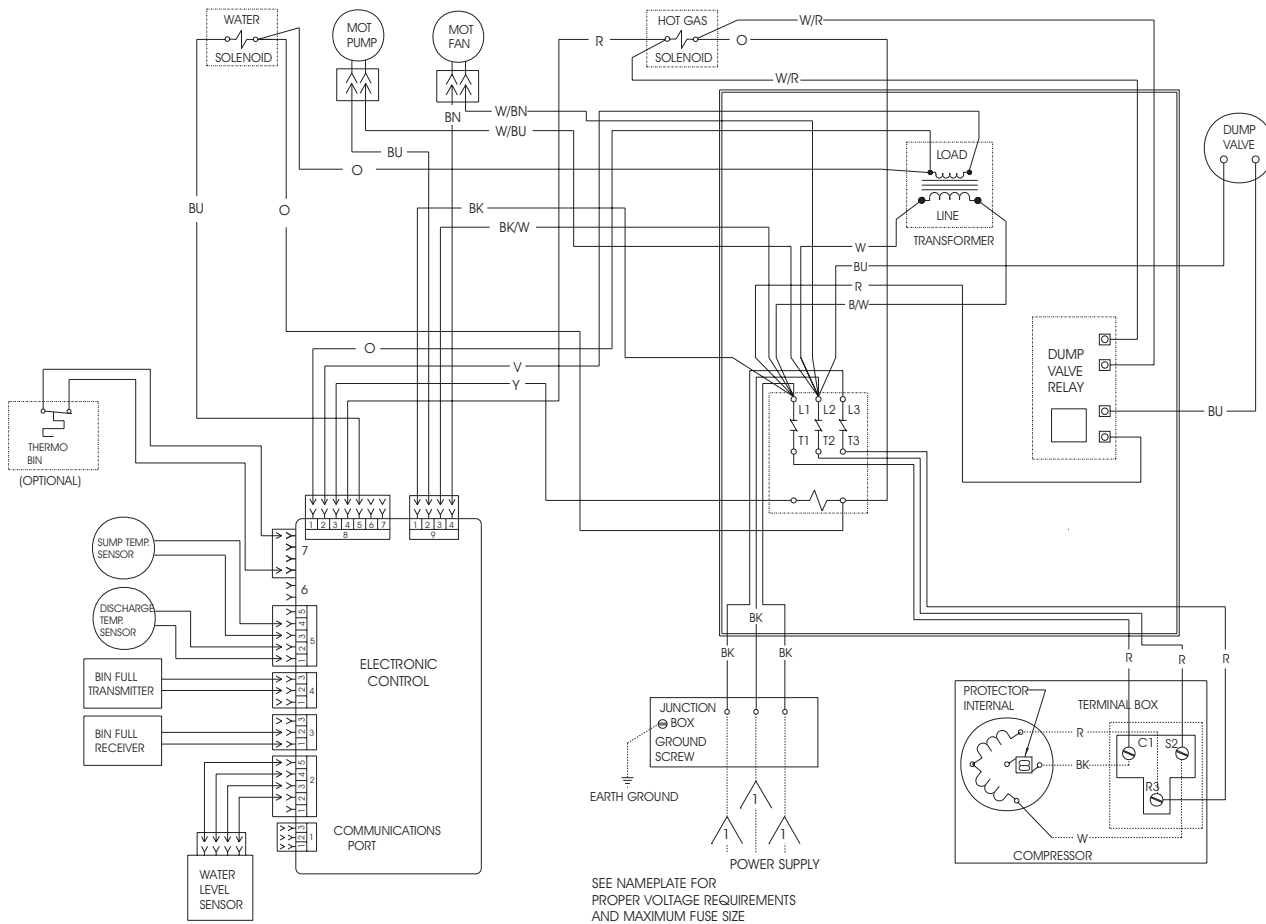
POWER SUPPLY SEE NAMEPLATE FOR PROPER VOLTAGE REQUIREMENTS AND MAXIMUM FUSE SIZE	SUMINISTRO DE ENERGIA CONSULTE LA PLACA ROTULADA PARA LOS REQUISITOS DE VOLTAJE Y EL TAMAÑO MAXIMO DEL FUSIBLE
THIS UNIT MUST BE GROUNDED.	ESTA UNIDAD DEBE CONECTARSE A TIERRA.
CAUTION: MORE THAN ONE DISCONNECT MEANS MAY BE REQUIRED TO DISCONNECT ALL POWER TO THIS UNIT.	PRECAUCION: ES POSIBLE QUE SE NECESITE MAS DE UN MEDIO DE DESCONEXION PARA CORTAR TODA LA ENERGIA A ESTA UNIDAD.

Partes de servicio – CME1356 y CME1656

Diagrama de cableado de los modelos enfriados por aire — trifásicos

17-2511-03

USE COPPER CONDUCTORS ONLY  DASHED LINES INDICATE FIELD WIRING WHICH MUST BE INSTALLED IN ACCORDANCE WITH THE NATIONAL ELECTRICAL CODE AND ALL STATE AND LOCAL CODES.



CAUTION:

THIS UNIT MUST BE GROUNDED.

MORE THAN ONE DISCONNECT MEANS MAY BE REQUIRED TO DISCONNECT ALL POWER TO THIS UNIT.

R	ROJO	BN	CAFE	Y	AMARILLO
BU	AZUL	GN	VERDE	V	VIOLETA
BK	NEGRO	O	ANARANJADO	W	BLANCO

Partes de servicio – CME1356 y CME1656

Diagrama de cableado de los modelos enfriados por aire — trifásicos

USE COPPER CONDUCTORS ONLY	USE CONDUCTORES DE COBRE UNICAMENTE
DASHED LINES INDICATE FIELD WIRING WHICH MUST BE INSTALLED IN ACCORDANCE WITH THE NATIONAL ELECTRICAL CODE AND ALL STATE AND LOCAL CODES	Las líneas discontinuas indican el cableado de campo que debe instalarse de acuerdo con el código nacional de electricidad y con todos los códigos estatales y locales.

WATER SOLENOID	SOLENOIDE DE AGUA	EARTH GROUND	CONEXION A TIERRA
MOT PUMP	MOTOR DE LA BOMBA	PROTECTOR INTERNAL	PROTECTOR INTERNO
MOT FAN	MOTOR DEL VENTILADOR	TERMINAL BOX	CAJA TERMINAL
HOT GAS SOLENOID	SOLENOIDE DE GAS CALIENTE	COMPRESSOR	COMPRESOR
DUMP VALVE	VALVULA DE PURGA	THERMO BIN (OPTIONAL)	TERMOSTATO DEL DEPOSITO (OPCIONAL)
LOAD	CARGA	SUMP TEMP. SENSOR	SENSOR DE LA TEMP. DEL RECIPIENTE
LINE	LINEA	DISCHARGE TEMP. SENSOR	SENSOR DE LA TEMP. DE DESCARGA
TRANSFORMER	TRANSFORMADOR	BIN FULL TRANSMITTER	TRANSMISOR DE DEPOSITO LLENO
DUMP VALVE RELAY	RELEVADOR DE VALVULA DE PURGA	BIN FULL RECEIVER	SENSOR DE DEPOSITO LLENO
JUNCTION BOX	CAJA DE EMPALMA	ELECTRONIC CONTROL	CONTROL ELECTRONICO
CONTACTOR	CONTACTOR	COMMUNICATIONS PORT	PUERTO DE COMUNICACIONES
GROUND SCREW	TORNILLO DE CONEXION A TIERRA	WATER LEVEL SENSOR	SENSOR DEL NIVEL DE AGUA
PTCR	Resistor de coeficiente de temp positiva		

POWER SUPPLY SEE NAMEPLATE FOR PROPER VOLTAGE REQUIREMENTS AND MAXIMUM FUSE SIZE	SUMINISTRO DE ENERGIA CONSULTE LA PLACA ROTULADA PARA LOS REQUISITOS DE VOLTAJE Y EL TAMAÑO MAXIMO DEL FUSIBLE
THIS UNIT MUST BE GROUNDED.	ESTA UNIDAD DEBE CONECTARSE A TIERRA.
CAUTION: MORE THAN ONE DISCONNECT MEANS MAY BE REQUIRED TO DISCONNECT ALL POWER TO THIS UNIT.	PRECAUCION: ES POSIBLE QUE SE NECESITE MAS DE UN MEDIO DE DESCONEXION PARA CORTAR TODA LA ENERGIA A ESTA UNIDAD.

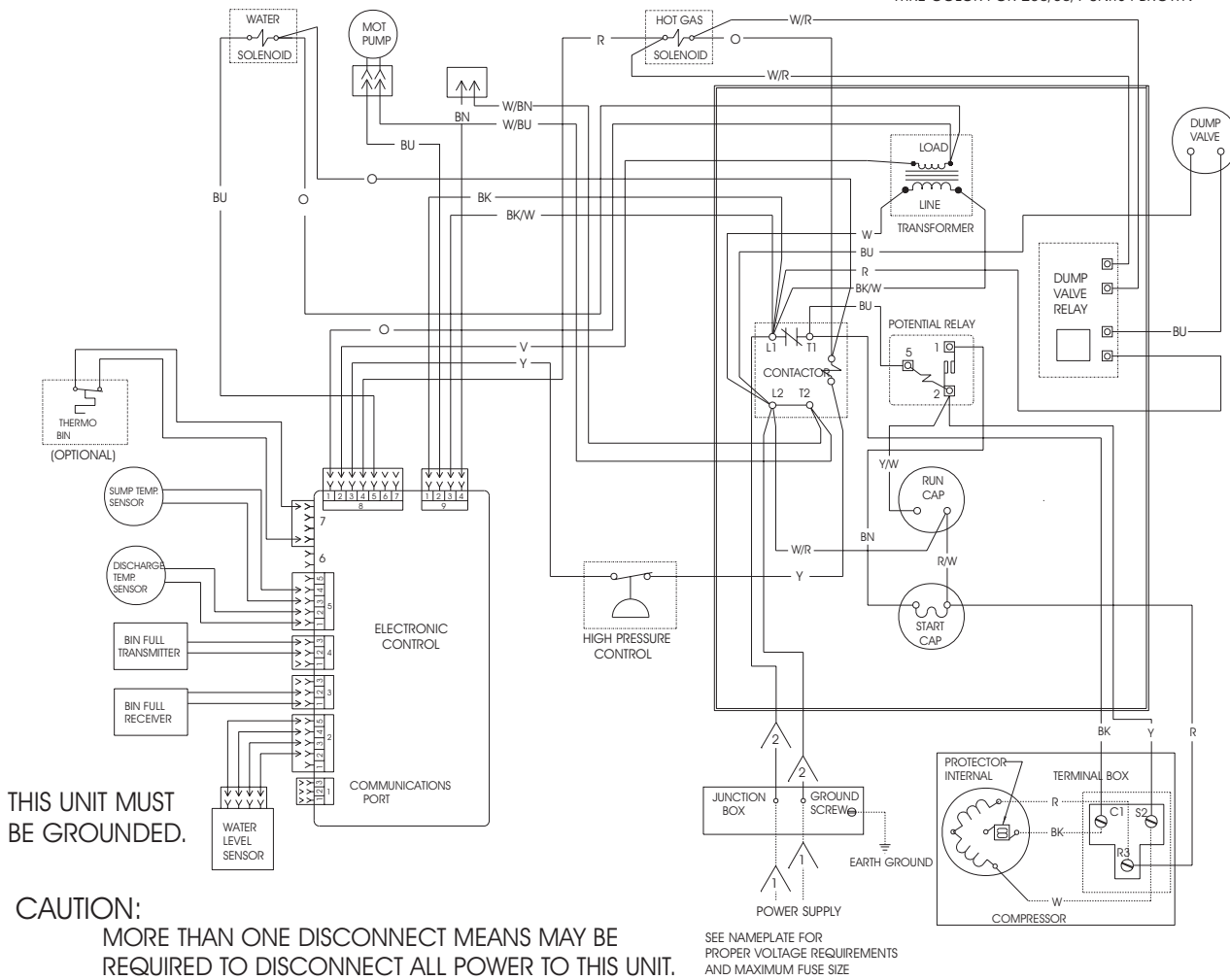
Partes de servicio – CME1356 y CME1656

Diagrama de cableado de los modelos enfriados por agua —

17-2503-01 USE COPPER CONDUCTORS ONLY

△ 1 DASHED LINES INDICATE FIELD WIRING WHICH MUST BE INSTALLED IN ACCORDANCE WITH THE NATIONAL ELECTRICAL CODE AND ALL STATE AND LOCAL CODES.

△ 2 WIRE COLOR FOR 208-230/60/1 UNITS: BLACK
WIRE COLOR FOR 230/50/1 UNITS : BROWN



R	ROJO	BN	CAFE	Y	AMARILLO
BU	AZUL	GN	VERDE	V	VIOLETA
BK	NEGRO	O	ANARANJADO	W	BLANCO

Partes de servicio – CME1356 y CME1656

Diagrama de cableado de los modelos enfriados por agua – monofásicos

USE COPPER CONDUCTORS ONLY	USE CONDUCTORES DE COBRE UNICAMENTE
DASHED LINES INDICATE FIELD WIRING WHICH MUST BE INSTALLED IN ACCORDANCE WITH THE NATIONAL ELECTRICAL CODE AND ALL STATE AND LOCAL CODES	Las líneas discontinuas indican el cableado de campo que debe instalarse de acuerdo con el código nacional de electricidad y con todos los códigos estatales y locales.
WIRE COLOR FOR 208-230/60/1 UNITS: BLACK WIRE COLOR FOR 230/50/1 UNITS: BROWN	Color de cable para las unidades 208-230/60/1: Negro Color de cable para las unidades 230/50/1: Café

WATER SOLENOID	SOLENOIDE DE AGUA	JUNCTION BOX	CAJA DE EMPALMA
MOT PUMP	MOTOR DE LA BOMBA	GROUND SCREW	TORNILLO DE CONEXION A TIERRA
HOT GAS SOLENOID	SOLENOIDE DE GAS CALIENTE	EARTH GROUND	CONEXION A TIERRA
		PROTECTOR INTERNAL	PROTECTOR INTERNO
DUMP VALVE	VALVULA DE PURGA	TERMINAL BOX	CAJA TERMINAL
LOAD	CARGA	COMPRESSOR	COMPRESOR
LINE	LINEA	THERMO BIN (OPTIONAL)	TERMOSTATO DEL DEPOSITO (OPCIONAL)
TRANSFORMER	TRANSFORMADOR	SUMP TEMP. SENSOR	SENSOR DE LA TEMP. DEL RECIPIENTE
DUMP VALVE RELAY	RELEVADOR DE VALVULA DE PURGA	DISCHARGE TEMP. SENSOR	SENSOR DE LA TEMP. DE DESCARGA
POTENTIAL RELAY	RELEVADOR DEL POTENCIAL	BIN FULL TRANSMITTER	TRANSMISOR DE DEPOSITO LLENO
CONTACTOR	CONTACTOR	BIN FULL RECEIVER	SENSOR DE DEPOSITO LLENO
RUN CAP.	CONDENSADOR DE MARCHA	ELECTRONIC CONTROL	CONTROL ELECTRONICO
START CAP.	CONDENSADOR DE ARRANQUE	COMMUNICATIONS PORT	PUERTO DE COMUNICACIONES
HIGH PRESSURE CONTROL	CONTROL DE ALTA PRESION	WATER LEVEL SENSOR	SENSOR DEL NIVEL DE AGUA
PTCR	Resistor de coeficiente de temp positiva		

POWER SUPPLY SEE NAMEPLATE FOR PROPER VOLTAGE REQUIREMENTS AND MAXIMUM FUSE SIZE	SUMINISTRO DE ENERGIA CONSULTE LA PLACA ROTULADA PARA LOS REQUISITOS DE VOLTAJE Y EL TAMAÑO MAXIMO DEL FUSIBLE
THIS UNIT MUST BE GROUNDED.	ESTA UNIDAD DEBE CONECTARSE A TIERRA.
CAUTION: MORE THAN ONE DISCONNECT MEANS MAY BE REQUIRED TO DISCONNECT ALL POWER TO THIS UNIT.	PRECAUCION: ES POSIBLE QUE SE NECESITE MAS DE UN MEDIO DE DESCONEXION PARA CORTAR TODA LA ENERGIA A ESTA UNIDAD.

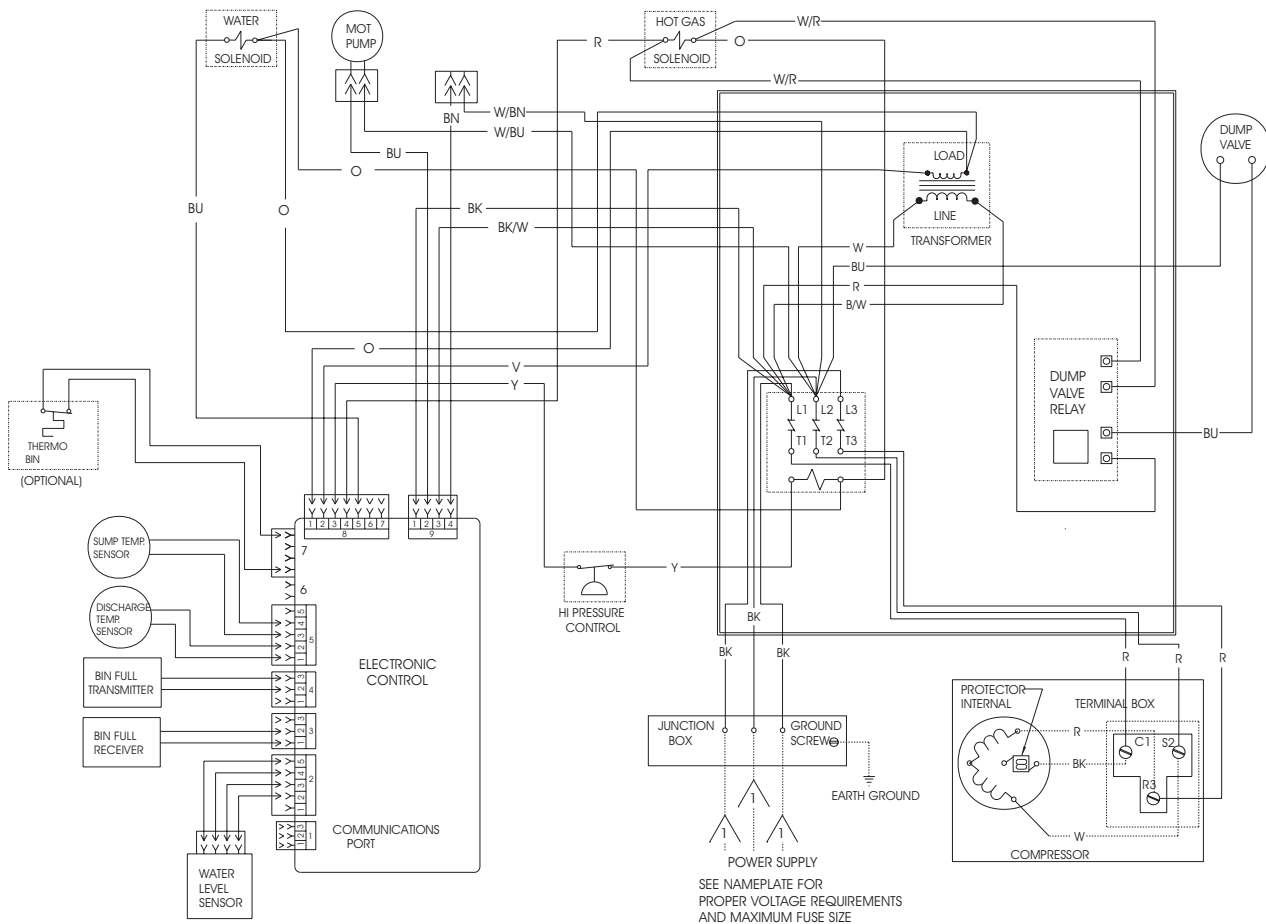
Partes de servicio – CME1356 y CME1656

Diagrama de cableado de los modelos enfriados por agua – trifásicos

17-2512-03

USE COPPER CONDUCTORS ONLY

⚠ DASHED LINES INDICATE FIELD WIRING WHICH MUST BE INSTALLED IN ACCORDANCE WITH THE NATIONAL ELECTRICAL CODE AND ALL STATE AND LOCAL CODES.



CAUTION:

THIS UNIT MUST BE GROUNDED.

MORE THAN ONE DISCONNECT MEANS MAY BE REQUIRED TO DISCONNECT ALL POWER TO THIS UNIT.

R	ROJO	BN	CAFE	Y	AMARILLO
BU	AZUL	GN	VERDE	V	VIOLETA
BK	NEGRO	O	ANARANJADO	W	BLANCO

Partes de servicio – CME1356 y CME1656

Diagrama de cableado de los modelos enfriados por agua – trifásicos

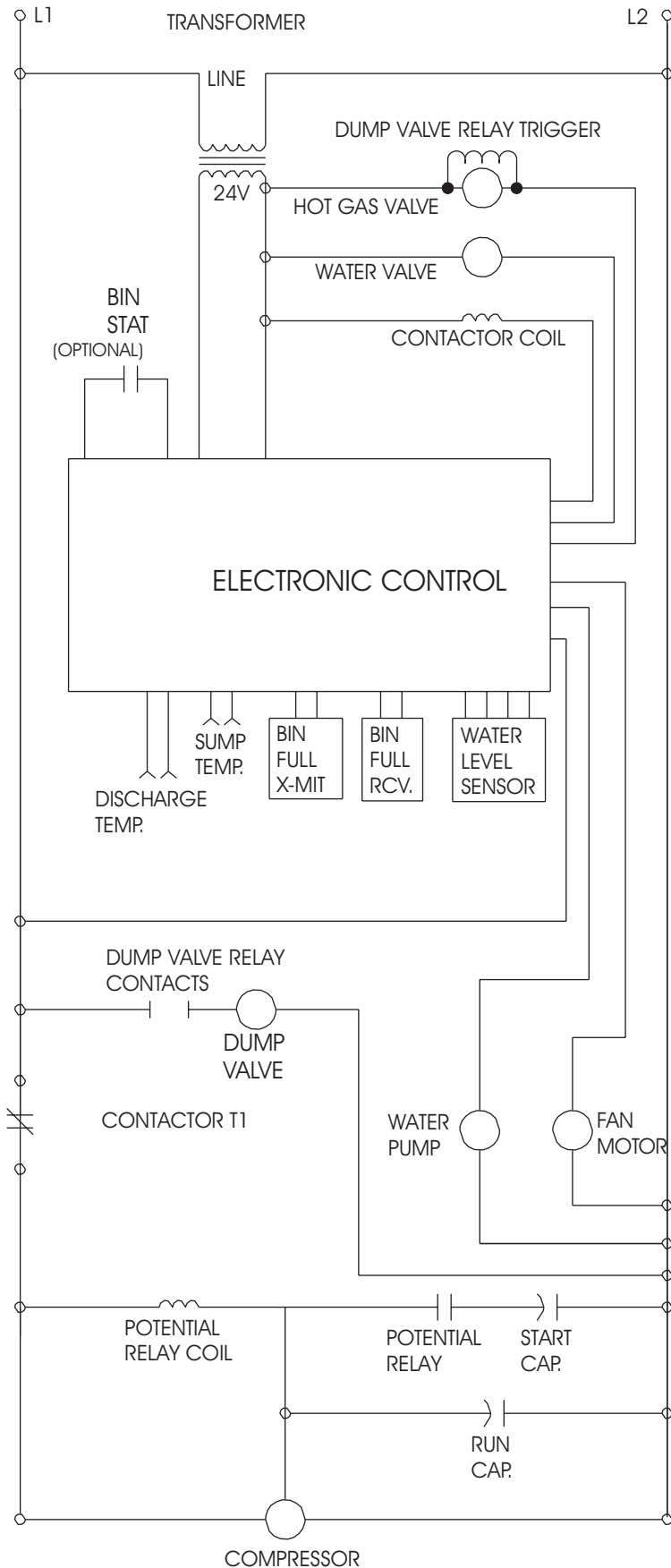
USE COPPER CONDUCTORS ONLY	USE CONDUCTORES DE COBRE UNICAMENTE
DASHED LINES INDICATE FIELD WIRING WHICH MUST BE INSTALLED IN ACCORDANCE WITH THE NATIONAL ELECTRICAL CODE AND ALL STATE AND LOCAL CODES	Las líneas discontinuas indican el cableado de campo que debe instalarse de acuerdo con el código nacional de electricidad y con todos los códigos estatales y locales.

WATER SOLENOID	SOLENOIDE DE AGUA	EARTH GROUND	CONEXION A TIERRA
MOT PUMP	MOTOR DE LA BOMBA	PROTECTOR INTERNAL	PROTECTOR INTERNO
HOT GAS SOLENOID	SOLENOIDE DE GAS CALIENTE	TERMINAL BOX	CAJA TERMINAL
		COMPRESSOR	COMPRESOR
DUMP VALVE	VALVULA DE PURGA	THERMO BIN (OPTIONAL)	TERMOSTATO DEL DEPOSITO (OPCIONAL)
LOAD	CARGA	SUMP TEMP. SENSOR	SENSOR DE LA TEMP. DEL RECIPIENTE
LINE	LINEA	DISCHARGE TEMP. SENSOR	SENSOR DE LA TEMP. DE DESCARGA
TRANSFORMER	TRANSFORMADOR	BIN FULL TRANSMITTER	TRANSMISOR DE DEPOSITO LLENO
DUMP VALVE RELAY	RELEVADOR DE VALVULA DE PURGA	BIN FULL RECEIVER	SENSOR DE DEPOSITO LLENO
HIGH PRESSURE CONTROL	CONTROL DE ALTA PRESION	ELECTRONIC CONTROL	CONTROL ELECTRONICO
JUNCTION BOX	CAJA DE EMPALMA	COMMUNICATIONS PORT	PUERTO DE COMUNICACIONES
GROUND SCREW	TORNILLO DE CONEXION A TIERRA	WATER LEVEL SENSOR	SENSOR DEL NIVEL DE AGUA

POWER SUPPLY SEE NAMEPLATE FOR PROPER VOLTAGE REQUIREMENTS AND MAXIMUM FUSE SIZE	SUMINISTRO DE ENERGIA CONSULTE LA PLACA ROTULADA PARA LOS REQUISITOS DE VOLTAJE Y EL TAMAÑO MAXIMO DEL FUSIBLE
THIS UNIT MUST BE GROUNDED.	ESTA UNIDAD DEBE CONECTARSE A TIERRA.
CAUTION: MORE THAN ONE DISCONNECT MEANS MAY BE REQUIRED TO DISCONNECT ALL POWER TO THIS UNIT.	PRECAUCION: ES POSIBLE QUE SE NECESITE MAS DE UN MEDIO DE DESCONEXION PARA CORTAR TODA LA ENERGIA A ESTA UNIDAD.

Partes de servicio – CME1356 y CME1656

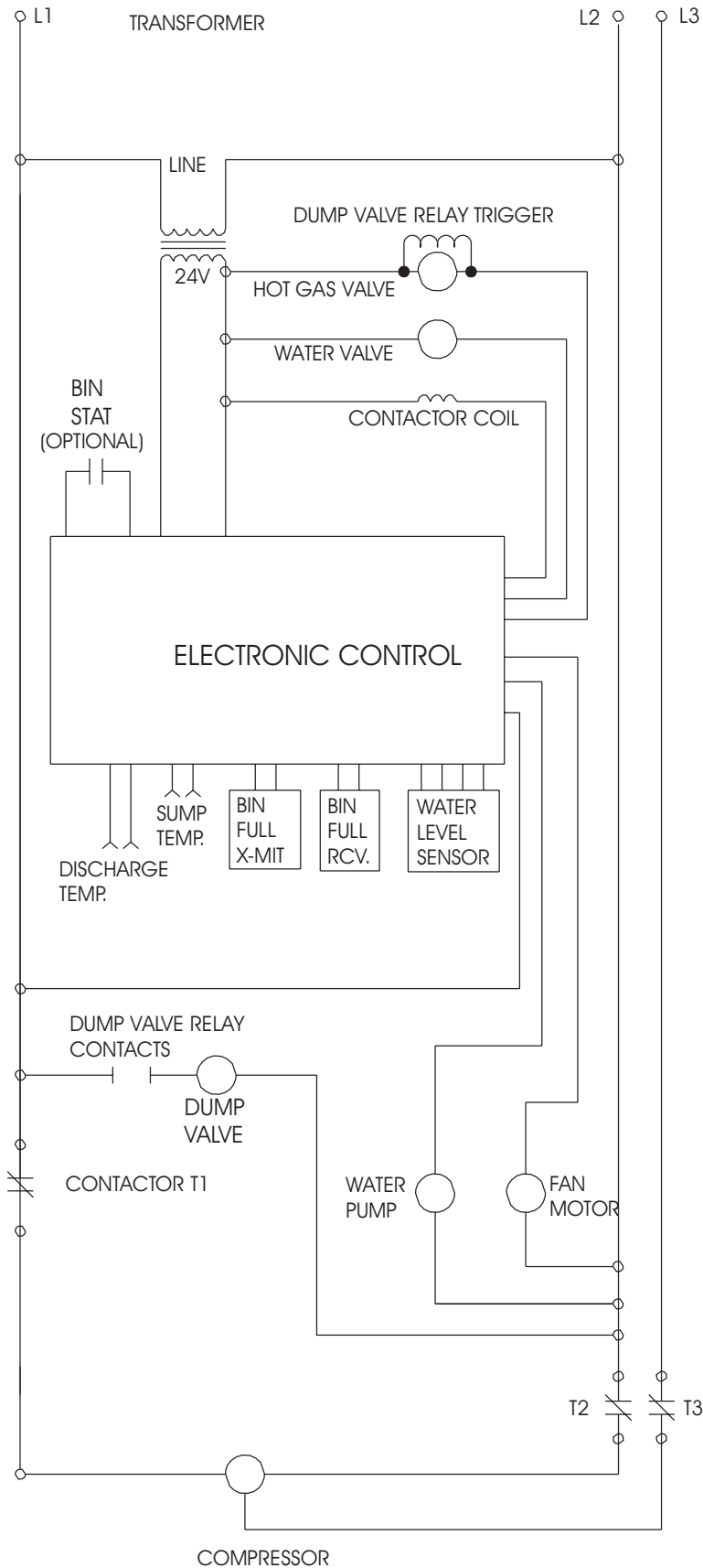
Diagrama esquemático de los modelos enfriados por aire —



TRANSFORMER	TRANSFORMADOR
LINE	LINEA
DUMP VALVE RELAY TRIGGER	DISPARADOR DEL RELEVADOR DE LA VALVULA DE PURGA
HOT GAS VALVE	VALVULA DE GAS CALIENTE
WATER VALVE	VALVULA DE AGUA
BIN STAT (OPTIONAL)	TERMOSTATO DEL DEPOSITO (OPCIONAL)
CONTACTOR COIL	BOBINA DEL CONTACTOR
ELECTRONIC CONTROL	CONTROL ELECTRONICO
DISCHARGE TEMP.	TEMP. DE DESCARGA
SUMP TEMP.	TEMP. DEL RECIPIENTE
BIN FULL X-MIT	TRANSMISOR DE DEPOSITO LLENO
BIN FULL RCV.	SENSOR DE DEPOSITO LLENO
WATER LEVEL SENSOR	SENSOR DEL NIVEL DE AGUA
DUMP VALVE RELAY CONTACTS	CONTACTOS DEL RELEVADOR DE LA VALVULA DE PURGA
DUMP VALVE	VALVULA DE PURGA
CONTACTOR T1	CONTACTOR T1
WATER PUMP	BOMBA DE AGUA
FAN MOTOR	MOTOR DEL VENTILADOR
POTENTIAL RELAY COIL	BOBINA DEL RELEVADOR DEL POTENCIAL
POTENTIAL RELAY	RELEVADOR DEL POTENCIAL
START CAP.	CONDENSADOR DE ARRANQUE
RUN CAP.	CONDENSADOR DE MARCHA
COMPRESSOR	COMPRESOR

Partes de servicio – CME1356 y CME1656

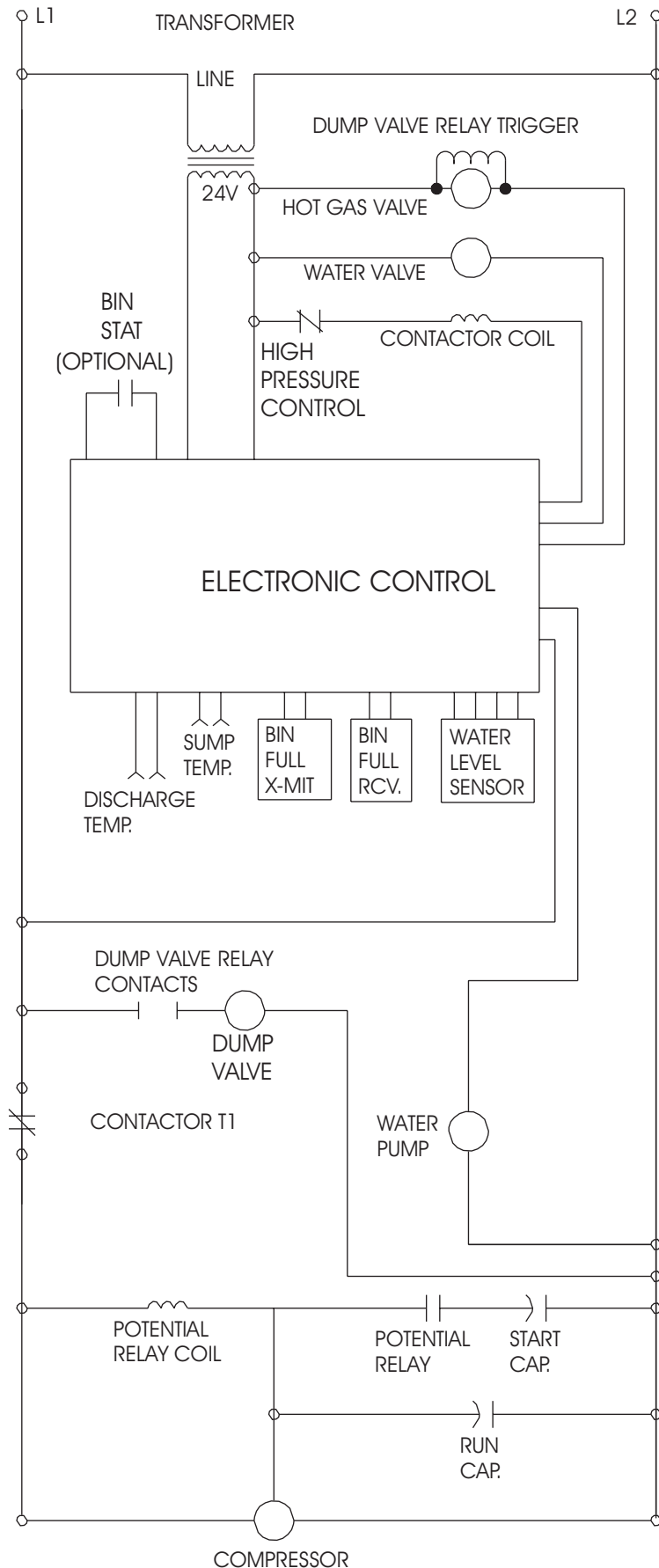
Diagrama esquemático de los modelos enfriados por aire —



TRANSFORMER	TRANSFORMADOR
LINE	LINEA
DUMP VALVE RELAY TRIGGER	DISPARADOR DEL RELEVADOR DE LA VALVULA DE PURGA
HOT GAS VALVE	VALVULA DE GAS CALIENTE
WATER VALVE	VALVULA DE AGUA
BIN STAT (OPTIONAL)	TERMOSTATO DEL DEPOSITO (OPCIONAL)
CONTACTOR COIL	BOBINA DEL CONTACTOR
ELECTRONIC CONTROL	CONTROL ELECTRONICO
DISCHARGE TEMP.	TEMP. DE DESCARGA
SUMP TEMP.	TEMP. DEL RECIPIENTE
BIN FULL X-MIT	TRANSMISOR DE DEPOSITO LLENO
BIN FULL RCV.	SENSOR DE DEPOSITO LLENO
WATER LEVEL SENSOR	SENSOR DEL NIVEL DE AGUA
DUMP VALVE RELAY CONTACTS	CONTACTOS DEL RELEVADOR DE LA VALVULA DE PURGA
DUMP VALVE	VALVULA DE PURGA
CONTACTOR T1	CONTACTOR T1
WATER PUMP	BOMBA DE AGUA
FAN MOTOR	MOTOR DEL VENTILADOR
COMPRESSOR	COMPRESOR

Partes de servicio – CME1356 y CME1656

Diagrama esquemático de los modelos enfriados por agua —



TRANSFORMER	TRANSFORMADOR
LINE	LINEA
DUMP VALVE RELAY TRIGGER	DISPARADOR DEL RELEVADOR DE LA VALVULA DE PURGA
HOT GAS VALVE	VALVULA DE GAS CALIENTE
WATER VALVE	VALVULA DE AGUA
BIN STAT (OPTIONAL)	TERMOSTATO DEL DEPOSITO (OPCIONAL)
HIGH PRESSURE CONTROL	CONTROL DE ALTA PRESION
CONTACTOR COIL	BOBINA DEL CONTACTOR
ELECTRONIC CONTROL	CONTROL ELECTRONICO
DISCHARGE TEMP.	TEMP. DE DESCARGA
SUMP TEMP.	TEMP. DEL RECIPIENTE
BIN FULL X-MIT	TRANSMISOR DE DEPOSITO LLENO
BIN FULL RCV.	SENSOR DE DEPOSITO LLENO
WATER LEVEL SENSOR	SENSOR DEL NIVEL DE AGUA
DUMP VALVE RELAY CONTACTS	CONTACTOS DEL RELEVADOR DE LA VALVULA DE PURGA
DUMP VALVE	VALVULA DE PURGA
CONTACTOR T1	CONTACTOR T1
WATER PUMP	BOMBA DE AGUA
POTENTIAL RELAY COIL	BOBINA DEL RELEVADOR DEL POTENCIAL
POTENTIAL RELAY	RELEVADOR DEL POTENCIAL
START CAP.	CONDENSADOR DE ARRANQUE
RUN CAP.	CONDENSADOR DE MARCHA
COMPRESSOR	COMPRESOR

